



F I C H A T É C N I C A

DOT PRO



The Dot.Pro task chair has been designed to reflect all the current innovations in office chairs. Dot.Pro achieves, through the sum of highly functional and resistant materials, an optimal office chair suitable for continuous work. A chair that stands out aesthetically, reflecting the very best in office trends.

La silla Dot.Pro ha sido diseñada buscando un punto de inflexión innovador aplicado a la sillería de oficina. Dot.Pro consigue, a través de la suma de componentes altamente funcionales y resistentes, un conjunto óptimo para el trabajo continuo en oficina. Un silla que además destaca por su alto carácter estético, muy valorado actualmente en oficinas de tendencia.

Dot.Pro est le fruit de la recherche d'un point d'inflexion novateur rapporté à un fauteuil de travail. Le cumul de composants hautement fonctionnels et résistants est la clé d'un produit aux qualités optimales pour le travail au bureau, sans oublier ses qualités esthétiques, indispensables dans les espaces contemporains.



Freedom of movement

Libertad de movimiento

Liberté de mouvement



Occupational health studies at the office recommend choosing a chair that accommodates the movement of the back while working. To this end, Dot.Pro offers an innovative system that combines the use of highly resistant and flexible materials that join to the seat by means of a single anchor point, allowing a flexible torsion in the upper part of the back while maintaining a firm grip on the waist. It is, in short, a chair that guarantees healthy freedom of movement.

Los estudios sobre salud laboral en la oficina recomiendan elegir una silla que acompañe el movimiento de la espalda mientras se trabaja. En este sentido, Dot.Pro ofrece un sistema innovador que mediante una combinación de materiales altamente resistentes y flexibles y la unión al asiento mediante un anclaje de punto único, permiten una torsión flexible en la parte superior de la espalda a la vez que mantiene una sujeción firme en la parte de la cintura. Se trata, en resumen, de un respaldo que garantiza una saludable libertad de movimientos.

Les études de santé au travail recommandent un fauteuil capable d'accompagner les mouvements du dos pendant le travail. En ce sens, Dot.Pro offre un système novateur basé sur la conjonction de matériaux hautement flexibles et résistants, avec un seul et unique point d'ancrage. De ce fait, les mouvements de torsion de la partie supérieure du dos sont facilités, tout en conservant la zone lombaire soutenue et la colonne vertébrale alignée. En définitive, un dossier qui garantit une liberté de mouvements salutaire.



Lumbar support

The importance of the backrest to any task chair directly affects the health of the worker. It is also proven that comfort during working hours affects productivity and creativity. A good adjustable lumbar support, like that offered by Dot.Pro, connects the dorsal area with the user whilst making their natural movements. This prevents lumbar ailments. Made of a highly flexible material, the chair is recommended for those tasks involving prolonged sitting.

Apoyo lumbar

La importancia del respaldo de una silla de oficina repercute directamente en la salud del trabajador. Está comprobado además, que el confort durante las horas laborales afecta a la productividad y la creatividad. Un buen apoyo lumbar regulable, como el que ofrece Dot.Pro, que recoge la zona dorsal a la vez que el usuario realiza sus movimientos naturales, evita dolencias lumbares. Fabricado en un material altamente flexible, su uso está recomendado para jornadas laborales con posición sentada prolongada.

Appui lombaire

La qualité du dossier d'un fauteuil de travail agit directement sur la santé de son utilisateur. D'autre part, il a été démontré que le confort au travail a lui aussi un impact direct sur la productivité et la créativité des personnes concernées. L'appui lombaire de Dot.Pro enveloppe et soutient cette partie du dos tout au long de l'activité de son utilisateur, évitant ainsi l'apparition de troubles dorsaux. Fabriqué dans un matériau très flexible, il est fortement recommandé dès lors que la position assise est appelée à se prolonger.



Upholstered mesh backrest
Respaldo de malla tapizada
Dossier en résille tapissée

Front of backrest upholstered in the same seat fabric.
Breathable mesh back on black Phoenix fabric.

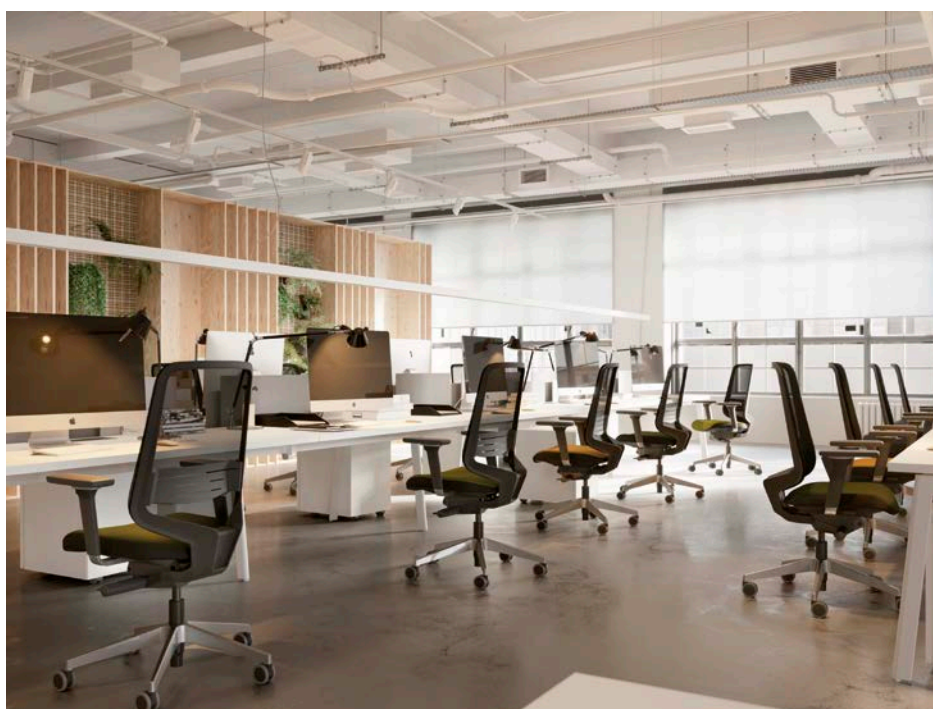
Frontal tapizado con el mismo tejido del asiento. Trasera en malla transpirable sobre tejido Phoenix negro.

Face du dossier tapissée dans le même tissu que l'assise.
Arrière du dossier en résille aérée sur tissu Phoenix noir.



Mesh backrest
Respaldo de malla
Dossier résille

Meci, Web or 3D Runner breathable flexible mesh. Available in several finishes.
Malla flexible transpirable Meci, Web o Runner 3D. Disponible en varios acabados.
Résille flexible aérée Meci, Web ou Runner 3D. Disponibles en divers coloris.



A design with character born out of a natural tendency to provide a warmth in the operative work areas. Dot.Pro fits naturally in Open Plan type work scenarios.

Un diseño con carácter concebido según las tendencias naturales de calidez en las zonas de trabajo operativo.

Dot.Pro se ubica de forma natural en oficinas tipo *Open Space* para equipos de trabajo.

Un design de caractère, en accord avec les tendances chaleureuses demandées actuellement dans les espaces de travail.

Dot.Pro trouve naturellement sa place dans les espaces de type *Open Space* pour les groupes de travail.



Dot.Pro with backrest, mesh, lumbar adjustment and base finished in white is an option that gives the sensation of greater luminosity which amplifies, colour contrast when channeled through the upholstery selection of the seat and other architectural elements.

Dot.Pro con respaldo, malla, regulación lumbar y base acabados en blanco. Una opción que da la sensación de mayor luminosidad y amplitud, donde el contraste de color se canaliza a través del tapizado del asiento y otros elementos arquitectónicos.

Dot.Pro équipée d'un dossier, résille, réglage lombaire et base blancs. Lumineux et avenant, le fauteuil présente des touches de couleur au niveau du tissu d'assise et d'autres composants.



The combination of design, dynamism and comfort make Dot.Pro a chair that can integrate into a wide variety of uses, individual offices and in open spaces.

La combinación de diseño, dinamismo y comodidad hacen de Dot.Pro una silla que se integra en una gran variedad de usos, tanto en despachos individuales como en espacios diáfanos convertidos en oficinas Open Space.

Le design, le confort et le dynamisme de Dot.Pro en font un fauteuil polyvalent, qui s'intègre facilement dans des espaces de travail très variés, depuis des postes individuels à d'autres de type bench, en passant par des cellules de crise etc.





It can incorporate a high piston and a footrest ring, for use as a stool adapted to high meeting tables.

Puede incorporar un pistón alto y un aro reposapiés, para su utilización como taburete adaptado a mesas altas de reunión.

Vérin haut et repose-pieds disponibles pour les convertir en un fauteuil haut, indispensable pour les plans de travail ou de réunion, eux aussi hauts.

Models / Modelos / Modèles



- High backrest
- Respaldo alto
- Dossier haut



- High backrest with headrest
- Respaldo alto con cabezal
- Dossier haut avec appui-tête



- High backrest draftsman
- Taburete respaldo alto
- Tabouret dossier haut

Mechanism / Mecanismo / Mécanisme



- Synchro Atom with option to adjust the depth of the seat
- Sincro Atom con opción de regulación de la profundidad del asiento
- Synchro Atom (automatique), translation d'assise en option



- Synchro Motion with option to adjust the depth of the seat
- Sincro Motion con opción de regulación de la profundidad del asiento
- Synchro Motion (manuel), translation d'assise en option



- Sliding Seat
- Mecanismo trasla
- Translation d'assise

Shell and lumbar flex finishes / Acabados de la carcasa y lumbar Flex / Finitions du carcasse et lombaire Flex



- Black backrest frame
- Marco del respaldo negro
- Cadre du dossier noir



- White backrest frame
- Marco del respaldo blanco
- Cadre du dossier blanc

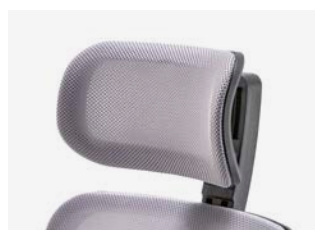


- Black Flex lumbar adjustment option
- Regulación Lumbar Flex negro opcional
- Réglage lombaire Flex noir en option



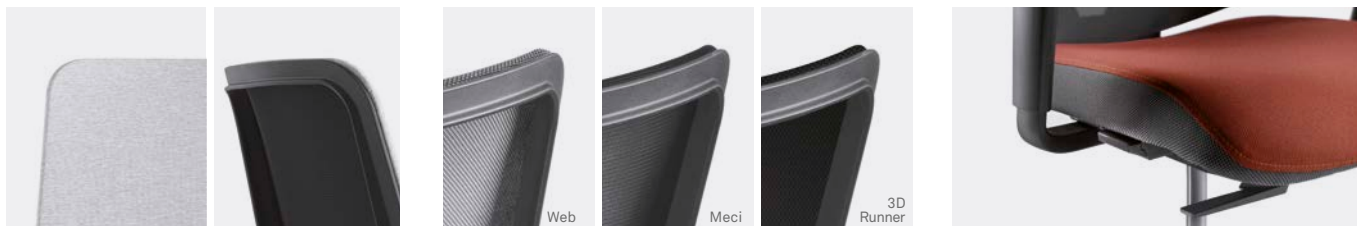
- White Flex lumbar adjustment option
- Regulación Lumbar Flex blanco opcional
- Réglage lombaire Flex blanc en option

Accessories / Accesorios / Accessoires



- Headrest (height and inclination adjustable)
- Reposacabezas (regulable en altura e inclinación)
- Appui-tête (réglable en hauteur et inclinaison)

Upholstered backrest and seat border / Tapizado respaldo y platabanda del asiento / Tapisserie du dossier et pourtour de l'assise



Upholstered mesh backrest / Respaldo de malla tapizada / Dossier en résille tapissée

- Black Meci mesh backrest on black Phoenix fabric
- Respaldo de malla Meci negra sobre tejido Phoenix negro que se tapiza posteriormente
- Dossier en résille Meci noire sur tissu Phoenix noir, postérieurement tapissé

Mesh backrest / Respaldo de malla / Dossier en résille

- Web, Meci or 3D Runner mesh backrest, flexible and breathable technical mesh*
- Respaldo de malla Web, Meci o Runner 3D técnica flexible y transpirable*
- Dossier en résille Web, Meci ou Runner 3D technique, flexible et aérée*

- Seat border (Chairs with Web mesh backrest: matching Web mesh border with backrest or 3D Runner mesh border / Chairs with Meci mesh backrest: black 3D Runner mesh border / Chairs with upholstered mesh or 3D Runner mesh backrest: border with the same fabric and colour than the seat)
- Platabanda del asiento (Sillas con respaldo de malla Web: platabanda de malla Web a juego con el respaldo o malla Runner 3D/ Sillas con respaldo de malla Meci: platabanda de malla Runner 3D negra / Sillas con respaldo de malla tapizada o malla Runner 3D: platabanda con el mismo tejido y color del asiento)
- Fauteuils avec dossier résille Web : pourtour dans la même résille que celle du dossier ou résille Runner 3D / Fauteuils avec dossier résille Meci : pourtour en résille Runner 3D noire / Fauteuils avec dossier en résille tapissée ou résille Runner 3D : pourtour dans le même tissu que l'assise.

* Available options for chairs with mesh backrest. The upholstered mesh chairs have black Meci mesh over black Phoenix fabric which is then upholstered with the same seat fabric. / *Opciones disponibles para sillas con respaldo de malla. Las sillas de malla tapizada llevan malla Meci negra sobre tejido Phoenix negro que posteriormente se tapiza con la misma tela del asiento. / *Options disponibles pour les fauteuils avec un dossier résille. Le dossier en résille tapissée est fabriqué à partir de résille Meci noire sur tissu Phoenix noir, puis tapissé dans le même tissu que celui de l'assise.

Arms / Brazos / Accoudoirs



- Fixed
- Fijo
- Fixe

- 1D adjustable polyamide arm support (height adjustment)
- Regulables 1D soporte de poliamida (reg. altura)
- Réglables 1D support polyamide (réglables en hauteur)

- 3D adjustable polyamide arm support (height -depth - turn adjustment)
- Regulables 3D soporte de poliamida (reg. altura - profundidad - giro)
- Réglables 3D support polyamide (réglables en hauteur, profondeur et orientables)

- 3D adjustable aluminium arm support (height -depth - turn adjustment)
- Regulables 3D soporte de aluminio (reg. altura - profundidad - giro)
- Réglables 3D support en aluminium (réglables en hauteur, profondeur et orientables)

- 4D adjustable aluminium arm support (height, depth, width and turn adjustment)
- Regulables 4D soporte de aluminio (reg. altura - profundidad - ancho - giro)
- Réglables 4D support en aluminium (réglables en hauteur, profondeur, largeur et orientables)

Base finishes and casters / Acabados de la base y ruedas / Finitions de la base et roulettes



- Polyamide star 69 cm
- Star 69 cm de poliamida
- Star 69 cm en polyamide

- Polished aluminium star 69 cm
- Star 69 cm de aluminio pulido
- Star 69 cm en aluminium poli

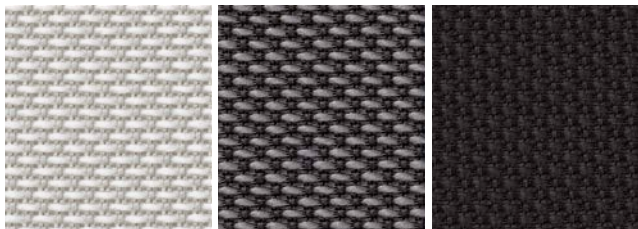
- White aluminium star 69 cm
- Star 69 cm de aluminio blanca
- Star 69 cm en aluminium peint blanc

- Double wheel Ø 65 mm
- Doble rodadura Ø 65 mm
- Dures à double galet Ø 65 mm

- Soft double wheel Ø 65 mm
- Doble rodadura blanda Ø 65 mm
- Souples à double galet Ø 65 mm

Finishes / Acabados / Finition

Web mesh / Malla Web / Toile résille Web

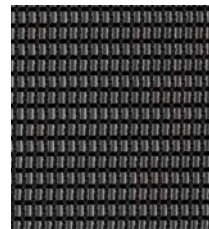


90198

90197

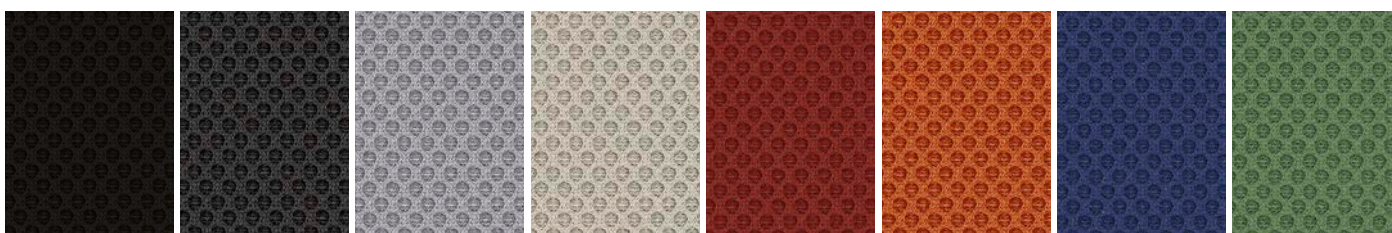
90196

Meci mesh / Malla Meci / Toile résille Meci



41510

3D Runner mesh / Malla Runner 3D / Résille Runner 3D



96001

96025

96165

96128

96089

96034

96140

96110

Upholstery / Tapizados / Revêtements

www.camirafabrics.com

www.gabriel.dk

Designer / Diseñador / Designer

Jorge Herrera

Jorge Herrera's work has been internationally recognised due to his approach to Product Design development coupled with his unique Artistic Interpretation. Currently, he collaborates with companies all around the world like Forma 5, Flos and Porcelanosa o Miyazaki. As an industrial designer, Jorge Herrera has worked with companies like Alfa Romeo, Arkoslight and Donaliving where his global and multidisciplinary training allows him to study thoroughly all areas of the creative process as well as the technical design aspect. Along the way he has been presented with several 'Red Dot' and 'Good Design Awards'.

Jorge Herrera Studio ha sido premiado internacionalmente por su desarrollo enfocado al diseño de producto, y dirección de arte, colaborando actualmente con empresas alrededor del mundo como Forma 5, Flos, Porcelanosa o Miyazaki. Como diseñador industrial, Jorge Herrera pasó por firmas como Alfa Romeo, Arkoslight o Donaliving donde una formación global y multidisciplinar le permitió adentrarse en todas las áreas del proceso creativo y técnico del diseño. Cuenta entre sus premios con varios galardones del *Red Dot Awards* y *Good Design Award*.

Jorge Herrera Studio est reconnu internationalement pour son développement orienté vers le design de produits et la direction artistique. Actuellement il collabore avec plusieurs compagnies au travers le monde, telles que Flos, Porcelanosa, Miyazaki et Forma 5. Jorge Herrera a exercé ses talents de designer industriel pour Alfa Romeo, Arkoslight, Donaliving, élargissant ainsi sa formation et son approche du process de création et des techniques de design. Il a reçu plusieurs prix, tels que le *Red Dot Awards* et le *Good Design Award*.



CARACTERÍSTICAS TÉCNICAS

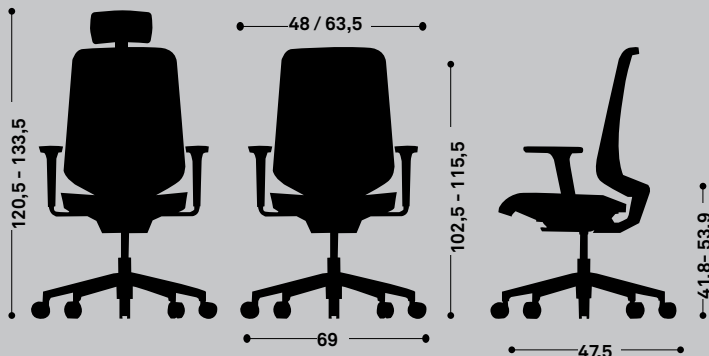
DOT PRO





DIMENSIONES

	Sin cabezal	Con cabezal
Altura	102,5 - 115,5 cm	120,5 - 133,5 cm
Altura asiento	41,8 - 53,9 cm	41,8 - 53,9 cm
Ancho (sin brazos / con brazos)	48 / 63,5cm	48 / 63,5cm
Fondo	47,5 cm	47,5 cm
Peso	11,071 / 12,93 kg	11,071 / 12,93 kg
Tapicería metros lineales	0,6 m	0,6 m

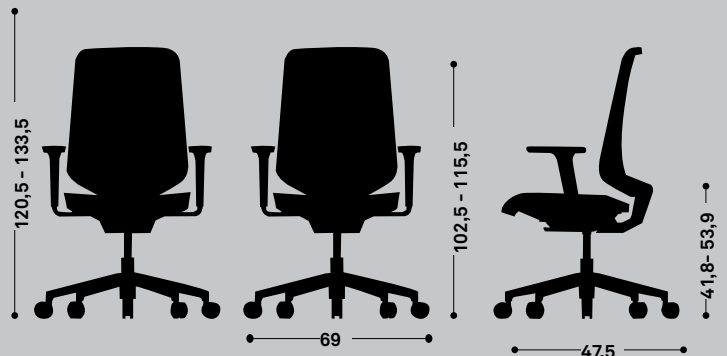


* Estas dimensiones mínimas y máximas dependen de la configuración elegida. Consultar en caso de necesitar valores concretos.



DIMENSIONES

	Sin cabezal	Con cabezal
Altura	102,5 - 115,5 cm	120,5 - 133,5 cm
Altura asiento	41,8 - 53,9 cm	41,8 - 53,9 cm
Ancho (sin brazos / con brazos)	48 / 63,5cm	48 / 63,5cm
Fondo	47,5 cm	47,5 cm
Peso	11,071 / 12,93 kg	11,071 / 12,93 kg
Tapicería metros lineales	0,8 m	0,8 m



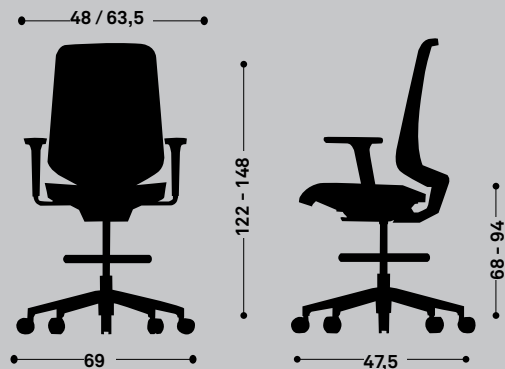
* Estas dimensiones mínimas y máximas dependen de la configuración elegida. Consultar en caso de necesitar valores concretos.



DIMENSIONES

Altura	122 - 148 cm
Altura asiento	68 - 94 cm
Ancho (sin brazos / con brazos)	48 / 63,5 cm
Fondo	47,5 cm
Peso	11,071 / 12,93 kg
Tapicería metros lineales	0,6 m

* Estas dimensiones mínimas y máximas dependen de la configuración elegida. Consultar en caso de necesitar valores concretos.



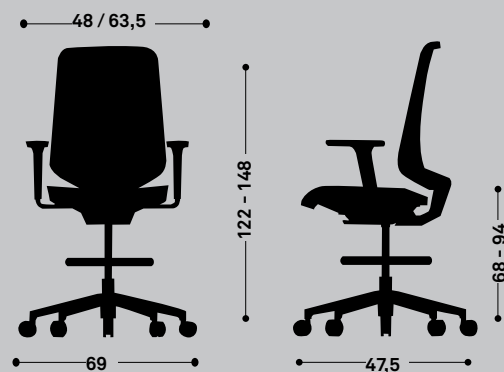
Medidas en centímetros



DIMENSIONES

Altura	122 - 148 cm
Altura asiento	68 - 94 cm
Ancho (sin brazos / con brazos)	48 / 63,5 cm
Fondo	47,5 cm
Peso	11,071 / 12,93 kg
Tapicería metros lineales	0,6 m

* Estas dimensiones mínimas y máximas dependen de la configuración elegida. Consultar en caso de necesitar valores concretos.



Medidas en centímetros

DESCRIPCIÓN DE LOS ELEMENTOS

RESPALDO

Ligero y flexible, de formas aristadas, con esquinas y cantos redondeados, ligeramente fugado en su vertical. Realizado en polipropileno con carga de fibra de vidrio.



Respaldo de malla Meci o Web



Respaldo de malla Runner 3D



Respaldo de malla Meci tapizada



Cabezal opcional

Respaldo de malla: tapizado con malla técnica transpirable Meci, Web o Runner 3D.

Respaldo tapizado sobre malla: malla Meci sobre tejido Phoenix negro y posteriormente tapizado con el tejido del grupo elegido.

Opcionalmente el respaldo puede llevar un cabezal tapizado o de malla 3D regulable en altura e inclinación.

ASIENTO

Formado por una carcasa estructural de polipropileno, texturizada por la parte exterior, que sirve de soporte para la espuma de poliuretano inyectada de 62kg/m³, y tapizada con platabanda. Esta platabanda es personalizable según el tipo de silla elegida:

- Para sillas con respaldo en malla Meci, la platabanda es de malla Runner 3D negro.
- Para sillas con respaldo en malla Web o Runner 3D la platabanda es de la misma malla del respaldo.
- Para sillas con malla tapizada, la platabanda va en el mismo tejido del asiento.

El asiento dispone como opción de un sistema que permite regular la profundidad del mismo en 5 puntos (trasla).



Platabanda del asiento



Estructura y base del respaldo

REGULACIÓN LUMBAR

Formado por una sola pieza de polipropileno que cruza el respaldo transversalmente, con un sistema regulable en altura de lamas flexibles que aportan una sujeción sostenida (tipo muelle) evitando la presión lumbar de los sistemas rígidos.



Regulación lumbar Flex

BRAZOS



Brazo fijo negro



Brazo fijo blanco



Brazo regulable 1D



Brazo regulable 3D soporte de poliamida



Brazo regulable 3D soporte de aluminio negro



Brazo regulable 3D soporte de aluminio blanco



Brazo regulable 4D

Opcional, puede adquirirse sin brazos. Tienen cualidades ergonómicas para un mejor descanso de los brazos.

Fijo: Brazos fijos en forma de "T" de polipropileno. Negros o blancos.

Regulable 1D: en altura con estructura de polipropileno y reposabrazos de poliuretano. Dimensiones: 250 x 90 mm.

Regulable 3D soporte de poliamida: con estructura de poliamida reforzada con fibra de vidrio y reposabrazos soft-touch de poliuretano. Fácil regulación en altura, profundidad y giro.

Regulable 3D soporte de aluminio: con estructura de aluminio inyectado reposabrazos de poliuretano Fácil regulables en altura, profundidad y giro. Negro o blancos.

Regulable 4D: con estructura de aluminio inyectado y reposabrazos de polipropileno. Fácil regulación: altura, profundidad, ancho y giro. 235 x 105 mm.

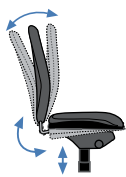
DESCRIPCIÓN DE LOS ELEMENTOS

MECANISMO [sillas giratorias]

MECANISMO TRASLA: Regulación de la profundidad del asiento opcional para todas las sillas giratorias.



SINCRO ATOM: este mecanismo conjuga el movimiento de rotación del respaldo respecto al asiento situando su centro de giro por encima de la superficie del asiento, muy próximo a la cadera del usuario, asegurando de esta manera un acompañamiento perfecto durante el movimiento de reclinación. 5 posiciones de bloqueo. Regulación de la altura del asiento mediante maneta para el ajuste óptimo del usuario. Adapta la dureza del mecanismo al peso del usuario de forma automática y asegura un funcionamiento perfecto en usuarios de entre 45 y 110 Kg. La fijación del respaldo se acciona mediante maneta: hacia dentro permite el movimiento y para fijar el respaldo hay que tirar hacia afuera.



SINCRO MOTION: 24° de inclinación del respaldo y 10° en el asiento. Inclinación del respaldo y giro del asiento según una relación fija de 2,4:1. Regulación de la tensión o dureza de la inclinación del respaldo. Fácil ajuste con sólo dos vueltas. La resistencia que opone el pomo es constante, independientemente de que se esté reduciendo o incrementando la tensión. Infinitas posiciones de tensión del respaldo para un ajuste óptimo para usuarios entre 45 y 120 kg. Eje de rotación adelantado que evita presiones en las piernas del usuario. 5 posiciones de bloqueo del respaldo. Estética discreta que favorece la de la silla.

BASE

STAR DE POLIAMIDA: Diámetro 69 cm. 5 brazos de sección trapezoidal con vértices redondeados.

STAR DE ALUMINIO PULIDO O DE ALUMINIO BLANCA: Base Star de aluminio pulido. Diámetro 69 cm. 5 brazos de sección trapezoidal con vértices redondeados. Acabado aluminio pulido o blanco polar.



Base star D69 cm de poliamida



Base star D69 cm aluminio pulido



Base star D69 cm aluminio blanca

SOPORTE SUELO

Se ofrecen 2 opciones de soporte al suelo:



Rueda de doble rodadura 65 mm



Rueda de doble rodadura blanda 65 mm

TAPIZADO

Asiento y respaldo disponible en toda la gama de tejidos de Forma 5 que incluye una gran variedad de tejidos (lana, tejidos ignífugos).

Respaldo disponible en malla o en telas del Grupo 1, 2 y 3 de tejidos de Forma 5. Consultar muestrario y tarifa Forma 5.

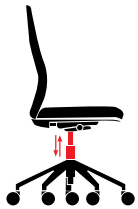
Las telas del Grupo 1, 2, 3, 4 y 5 de Forma 5 están suministradas por el fabricante Camira y Gabriel. Aunque nuestro muestrario incluye una selección de los tejidos de este fabricante, bajo solicitud expresa del cliente, Forma 5 tapizará cualquiera de sus fabricados en cualquier tejido del catálogo de Camira.

EMBALAJE

De forma estándar la silla se suministra montada y protegida por un plástico. Otros tipos de embalaje, consultar.

ERGONOMÍA

CUIDAR NUESTRO CUERPO NO DEPENDE EXCLUSIVAMENTE DE UNA BUENA NUTRICIÓN Y UN CONTINUO EJERCICIO FÍSICO. EXISTEN OTROS FACTORES QUE INFLUYEN EN LA SALUD DEL INDIVIDUO, COMO UNA CORRECTA POSTURA EN EL LUGAR DE TRABAJO. ES POR ELLO POR LO QUE PARA MANTENER EL CUERPO EN UN ESTADO IDEAL Y LIBRE DE DOLENCIAS FÍSICAS ES NECESARIO UTILIZAR UN BUEN MOBILIARIO Y HACER UN USO ADECUADO DE ÉL.



REGULACIÓN DE LA SILLA EN ALTURA

Las sillas deben disponer de una opción que permita subir o bajar la altura del asiento, ya sea mediante un sistema mecánico o un sistema neumático. Con ello se persigue que la postura sea la adecuada, teniendo los pies apoyados firmemente en el suelo y los muslos en posición horizontal. Además, el mecanismo debe ser fácilmente accesible desde una posición sentada.



REGULACIÓN LUMBAR

Muchas de las sillas están diseñadas para tener un apoyo adaptable en la zona de la espalda. Es muy aconsejable que el respaldo regule los movimientos tanto hacia delante como hacia detrás pudiendo bloquearse o liberarse a gusto del usuario. Además, muchas sillas incorporan un dispositivo que ajusta la curvatura de la silla a la de la espalda y proporciona un descanso más optimizado al trabajador.



CONSISTENCIA DEL ASIENTO

Debido a las horas que permanecemos sentados, el asiento debe proporcionar firmeza y adaptación a la fisionomía del usuario. Tanto la espuma de alta densidad como la espuma inyectada son dos materiales resistentes, duraderos y confortables, que cumplen a la perfección con su cometido.



INCLINACIÓN DE ASIENTO Y RESPALDO

Es necesario que la silla disponga de un mecanismo por el que se pueda controlar la inclinación del asiento, para mantener así una posición de trabajo equilibrada. El sistema sincro es el más extendido aunque existen versiones más avanzadas en el mercado como el sincro Atom. Este mecanismo es exclusivo de Forma 5 y se auto ajusta al peso del usuario. Además incluye la opción de la regulación de la profundidad del asiento o trasla.



BASES

Para facilitar un movimiento que implique menos esfuerzo de desplazamiento y para que aporte a la silla una estabilidad y firmeza correctas, la base debe disponer de 5 puntos de apoyo de las ruedas con el suelo.



BRAZOS REGULABLES

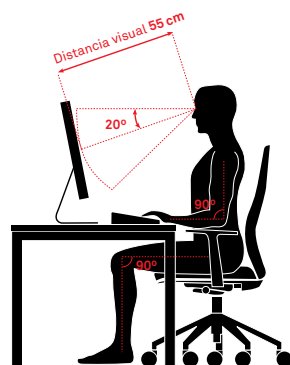
El apoyo de los brazos es fundamental para mantener una buena postura y no sobrecargar los brazos, además de servir para tomar asiento y levantarse del mismo.



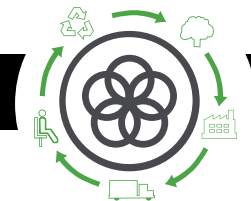
TAPICERÍA

Dependiendo de la zona donde se ubicará la silla y las condiciones climatológicas del lugar, deberá escogerse el tejido más apropiado para cada situación.

TENIENDO EN CUENTA LOS ASPECTOS ANTERIORES, CONVIENE HACER UN COMENTARIO SOBRE LA POSTURA QUE SE DEBE ADOPTAR CUANDO SE ESTÁ SENTADO EN EL PUESTO DE TRABAJO.



- 1 La distancia que debe existir entre la pantalla del ordenador y los ojos debe ser, al menos, de 55 centímetros. Además, la pantalla debe estar fijada frente a al trabajador, y no desplazada hacia un lado.
- 2 La parte superior de la pantalla debe situarse a la altura de los ojos.
- 3 Los muslos de las piernas deben estar horizontales en el asiento, y los pies deben estar completamente apoyados, disponiendo también de un espacio despejado debajo de la mesa.
- 4 Se deben hacer pausas de forma regular, para realizar estiramientos y movilizaciones, cambiando de postura cada cierto tiempo.
- 5 Se debe dar descanso a los ojos cada cierto tiempo para no cansar la vista. Por ejemplo, enfocando a lugares distintos de la pantalla y a puntos lejanos.



Análisis de Ciclo de Vida

Serie DOT. PRO



MATERIAS PRIMAS		
Materia Prima	Kg	%
Acero	5,14 Kg	46,1 %
Plásticos	4,78 Kg	42,9 %
Tap/Mat.Relleno	1,24 Kg	11,1 %

% Mat. Reciclados= 18%

% Mat. Reciclables= 63,6%

Ecodiseño

Resultados alcanzados en las etapas de ciclo de vida



MATERIALES

Aluminio

El aluminio posee un 100 % de material reciclado.

Acero

Acero con un porcentaje de reciclado entre el 100%.

Plástico

Plásticos con un porcentaje de reciclado entre el 70% y el 100%.

Material de relleno

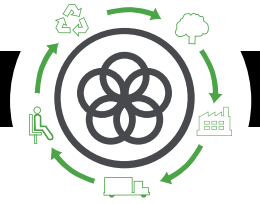
Los materiales de relleno exento de HCFC y acreditado por Okotext.

Tapicerías

Tapicerías exentas de emisiones COVs y acreditado por Okotext.

Embalajes

Embalajes 100% reciclados con tintas sin disolventes.



PRODUCCIÓN

Optimización del uso de materias primas

Corte de tableros, tapicerías y tubos de acero.

Uso de energías renovables

con reducción de emisiones de CO2. (Paneles fotovoltaicos)

Medidas de ahorro energético

en todo el proceso de producción.

Reducción de las emisiones globales de COVs

de los procesos de producción en un 70%.

Pinturas en polvo

recuperación del 93% de la pintura no depositada.

Eliminación de las colas y pegamentos en el tapizado

La fábrica

cuenta con una depuradora interna para los residuos líquidos.

Existencia de puntos limpios

en la fábrica.

Reciclaje del 100% de los residuos

del proceso de producción y tratamiento especial de residuos peligrosos.



TRANSPORTE

Optimización del uso de cartón

de los embalajes.

Reducción del uso del cartón y materiales de embalaje

Embalajes planos y bultos de tamaños reducidos para la optimización del espacio.

Compactadora para residuos sólidos

que reduce el transporte y emisiones.

Volúmenes y pesos livianos

Renovación de flota de transporte

con reducción 28% de consumo de combustible.

Reducción radio de proveedores

Potencia mercado local y menos contaminación por transporte.



USO

Fácil mantenimiento y limpieza

sin disolventes.

Garantía Forma 5

Máximas calidades

en materiales para una vida media de 10 años del producto.

Optimización de la vida útil

del producto por diseño estandarizado y modular.

Los tableros

sin emisión de partículas E1.



FIN DE VIDA

Fácil desembalaje

para el reciclaje o reutilización de componentes.

Estandarización de piezas

para su reutilización.

Materiales reciclables utilizados en los productos (% reciclabilidad):

El aluminio es 100% reciclable.

El acero es 100% reciclable.

La madera es 100% reciclable.

Los plásticos entre un 70% y un 100% de reciclabilidad.

Sin contaminación de aire o agua

en la eliminación de residuos.

Embalaje retornable, reciclable y reutilizable

Reciclabilidad del producto al 63,6%

MANTENIMIENTO Y LIMPIEZAS DE SILLAS

LÍNEAS DE ACTUACIÓN PARA LA CORRECTA LIMPIEZA Y MANTENIMIENTO DE LAS DISTINTAS PARTES DE LA SILLA ATENDIENDO A LOS DIFERENTES MATERIALES QUE LA COMPONEN:

TEJIDOS

- 1 Aspirar regularmente.
- 2 Frotar con un paño húmedo impregnado en jabón PH neutro sobre la zona manchada. Realizar previamente una prueba en una zona oculta.
- 3 Se puede utilizar alternativamente espuma seca del tipo utilizado en alfombras.

PIEZAS DE PLÁSTICO

Frotar con un paño húmedo impregnado en jabón PH neutro las zonas a limpiar.

En ningún caso habrán de utilizarse productos abrasivos.

PIEZAS METÁLICAS

- 1 Frotar con un paño húmedo impregnado en jabón PH neutro las zonas a limpiar.
- 2 Las piezas de aluminio pulido se pueden recuperar con pulimento sobre un paño de algodón seco para restablecer sus condiciones de brillo iniciales.

CERTIFICADO

Forma 5 certifica que el programa Dot.Pro ha superado las pruebas realizadas tanto en el laboratorio de Control de Calidad interno como en el Centro de Investigación Tecnológica TECNALIA, obteniendo resultados "satisfactorios" en los siguientes ensayos:

UNE-EN 1335-1:2001 : "Mobiliario de oficina. Sillas de oficina. Parte 1:Dimensiones: Determinación de las dimensiones".

UNE-EN 1335-2:2009: "Mobiliario de oficina. Sillas de oficina. Parte 2: Requisitos de seguridad".

UNE-EN 1335-3:2009: "Mobiliario de oficina. Sillas de oficina. Parte 3: Métodos de ensayo".

Desarrollado por JORGE HERRERA

LAMBDA3

INSPIRANDO ESPACIOS DE TRABAJO

 espacio y
decoración

LAMBDA3
INSPIRANDO ESPACIOS DE TRABAJO
años

35

FLEXI EL BLOG DE
WORKING

www.lambdatres.com

LambdaTres, S.A. | Laguna de Cameros, 8 | 28021 Madrid | Tel. 91 447 95 77 | lambdatres@lambdatres.com