

sedus

Bezugsmaterialien

Covering Material

Revêtements

Bekledingsstoffen

Rivestimenti

Tapizados



	Nova (9)	Atlantic (9)	Fame (4)	Crépe (4)	Step (4)	Lederimitat (4)	Remix (2)	Gaja (2)	Set (2)	Leder (0)
Bürositzmöbel/Office seating/Sièges de bureau/Bureauzitmeubilair/Sedie e poltrone per ufficio/Sillería de oficinas										
netwin	■	■	■	■	■	■	■	■	■	■
match	■	■	■	■	■	■	■	■	■	■
match up	■	■	■	■	■	■	■	■	■	■
yeah!	■	■	■	■	■	■	■	■	■	■
quarterback	■	■	■	■	■	■	■	■	■	■
early bird	■	■	■	■	■	■	■	■	■	■
black dot net	■	■	■	■	■	■	■	■	■	■
black dot	■	■	■	■	■	■	■	■	■	■
swing up	■	■	■	■	■	■	■	■	■	■
open mind	■	■	■	■	■	■	■	■	■	■
open mind / Ottoman						■				
open up	■	■	■	■	■	■	■	■	■	■
open up / Ottoman / Work assistant						■				
crossline prime	■	■	■	■	■	■	■	■	■	■
crossline	■	■	■	■	■	■	■	■	■	■
silent rush				■	■			■		
of course			■	■				■		■
mr. 24				■					■	■
Kommunikationsmöbel/Communication furniture/Mobilier de communication Communicatiemeubels/Arredi per la comunicazione/Muebles para comunicación										
flip flap	■	■	■	■	■	■	■	■	■	■
meet chair	■	■	■	■	■		■	■	■	■
sopha	■		■	■	■	■	■	■	■	■
viswall		■	■	■						

Programmspezifische Ausstattungen entnehmen Sie dieser Matrix oder den gültigen Preislisten. Die in dieser Karte abgebildeten Muster sind den Originalen nachempfunden. Etwaige Farbabweichungen sind drucktechnisch bedingt, können kein Reklamationsgrund sein und schließen einen Umtausch aus.

You can see layouts for specific ranges in this matrix and in the relevant price lists. The sample colours pictured in this card are representations of the originals. The sample colours pictured in this card are representations of the originals. There could be slight colour differences due to the printing technique, therefore claims cannot be made for product exchange based on a choice made from this card.

Pour toute exécution spéciale, veuillez consulter les listes de prix en vigueur. La reproduction photographique des échantillons de tissus de cette carte a été réalisée d'après des tissus originaux. Toute légère différence de teinte, éventuelle, peut provenir du procédé d'impression. Aucune réclamation et aucun échange ne pourront être formulés pour ces différences naturelles.

Specifieke uitvoeringen van programma's vindt u in deze tabel of in de geldige prijslijsten. De voorbeelden van de houtsoorten van deze kaart kunnen slechts bij benadering het origineel weergeven. Eventuele kleurafwijkingen zijn onvermijdbaar door natuurgebonden toleranties en kunnen geen grond voor reclamaties zijn en sluiten derhalve omruiling uit.

Per le specifiche varianti consultare questa matrice o i listini prezzi attualmente in vigore. I campioni illustrati in questa cartella corrispondono agli originali. Eventuali differenze di colore sono dovute a motivi tecnici di stampa. Pertanto non si accettano reclami e si escludono possibilità di sostituzioni.

Podrá encontra las variantes específicas de cada producto en esta matriz o en las tarifas de precio vigentes. Las muestras impresas en este prospecto son copia de los originales. Las ligeras variaciones que puedan existir son debidas a la impresión y no se considerarán motivo de reclamación, ni cambio.

Index

Deutsch	English	Français	Nederlands	Italiano	Español	
Leder (0)	Leather (0)	Cuir (0)	Leder (0)	Pelle (0)	Piel (0)	4-5
Remix (2)	Remix (2)	Remix (2)	Remix (2)	Remix (2)	Remix (2)	6-7
Set (2)	Set (2)	Set (2)	Set (2)	Set (2)	Set (2)	8-9
Gaja (2)	Gaja (2)	Gaja (2)	Gaja (2)	Gaja (2)	Gaja (2)	10-11
Fame (4)	Fame (4)	Fame (4)	Fame (4)	Fame (4)	Fame (4)	12-13
Step (4)	Step (4)	Step (4)	Step (4)	Step (4)	Step (4)	14-15
Crêpe (4)	Crêpe (4)	Crêpe (4)	Crêpe (4)	Crêpe (4)	Crêpe (4)	16-17
Lederimitat (4)	Vinyl (4)	PVC (4)	Imitatieleder (4)	Similpelle (4)	Imitación piel (4)	18-19
Atlantic (9)	Atlantic (9)	Atlantic (9)	Atlantic (9)	Atlantic (9)	Atlantic (9)	20-21
Nova (9)	Nova (9)	Nova (9)	Nova (9)	Nova (9)	Nova (9)	22-23
Membran	Membrane	Résille	Membraan	Membrana	Membrana	24-31
					netwin	24-25
					quarterback	26-27
					swing up	26-27
					black dot net	28-29
					open mind	30-31
					open up	30-31

Leder (0)



003



050



048



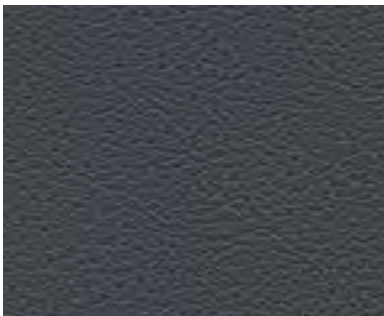
049



051



047



005



052



014



019



053



046



001

Die hochwertigen Nappaleder sind semianilin gefärbt, die leichte Deckung mit Farbpigmenten lässt die Oberflächenstruktur dezent zurücktreten. Das Leder bleibt offenporig und atmungsaktiv. Leder ist ein Naturprodukt. Natürliche Merkmale wie Insektenstiche, kleine Verwachsungen und Farbschattierungen geben dem Material seine unverwechselbare Note. Sie beweisen die Echtheit und Einmaligkeit und können daher nicht Grund einer Reklamation sein.

Stärke: ca. 1,2 mm

Reibechtheit: >4 (DIN EN ISO 11640)

Lichtecktheit: 5 (DIN EN ISO 105-B02)

Erfüllt folgende **Brandschutznormen:** DIN EN 1021, part 1 & 2

The high quality leathers are semianiline dyed, and the gentle treatment with colour pigments gives the surface structure a discreetly faded appearance. The leather remains porous and breathable. Leather is a natural product. Natural features such as insect bites, small deformities and colour shading give the material its distinctive character. The leather's authentic character is thus not grounds for complaint.

Thickness: ca. 1,2 mm

Fastness to abrasion: >4 (DIN EN ISO 11640)

Light fastness: 5 (DIN EN ISO 105-B02)

Meets the following **Fire Resistance Standards:** DIN EN 1021, part 1 & 2

Les cuirs Nappa de qualité supérieure sont traités à 50% aniline avec des pigments de couleur uniformisant la surface de la peau. Les pores restent ainsi ouverts et permettent au cuir de respirer. Le cuir est un produit naturel pouvant comporter des aspérités dues aux piqûres d'insectes et blessures de l'animal. Les nuances issues de ces aspérités confèrent au cuir une note inimitable et unique. Elles prouvent sa valeur originale et authentique, et ne peuvent faire l'objet d'aucune contestation.

Épaisseur : env. 1,2 mm

Résistance à la friction : >4 (DIN EN ISO 11640)

Tenue à la lumière : 5 (DIN EN ISO 105-B02)

Répond aux normes **anti-feu :** DIN EN 1021, part 1 & 2

Het hoogwaardig nappaleder is semianiline geverfd, door de lichte dekking van de kleurpigmenten treedt de oppervlakte-structuur enigszins op de achtergrond. Het leder behoudt hierdoor open poriën en derhalve een groot absorptievermogen. Leder is een natuurproduct. Natuurlijke kenmerken zoals beschadigingen door insectenbeten kunnen nimmer aanleiding zijn voor reclamatie.

Dikte: ca. 1,2 mm

Wrijvingsechtheid: >4 (DIN EN ISO 11640)

Lichtecktheid: 5 (DIN EN ISO 105-B02)

Beantwoordt aan de volgende **brandveiligheidsnormen:** DIN EN 1021, part 1 & 2

Le nappa pregiata sono leggermente colorate con anilina; la protezione leggera con pigmenti colorati mantiene la struttura della pelle morbida, con pori aperti e consente quindi un'ottima traspirazione. La pelle è un prodotto naturale. Le irregolarità naturali della pelle, punture di insetti, piccole cicatrici e variazioni di colore confermano l'autenticità del materiale e la sua particolarità. Pertanto non sono motivo di reclamo.

Spessore: ca. 1,2 mm

Resistenza abrasione: >4 (DIN EN ISO 11640)

Solidità luce: 5 (DIN EN ISO 105-B02)

Rispetta le seguenti **norme anticombustione:** DIN EN 1021, part 1 & 2

Las pieles de alta calidad están teñidas con anilina que cubre ligramente la superficie de la piel manteniendo sus poros abiertos lo que permite la transpiración. La piel es un producto natural. Pequeñas marcas naturales en la superficie o el color le dan su toque personal a cada pieza. Demuestran la autenticidad y naturalidad de la piel y no pueden ser por ello motivo de reclamaciones.

Espesor: aprox. 1,2 mm

Resistencia al frotamiento: >4 (DIN EN ISO 11640)

Resistencia a la luz: 5 (DIN EN ISO 105-B02)

El material cumple con las **normas de protección contra incendios:** DIN EN 1021, part 1 & 2

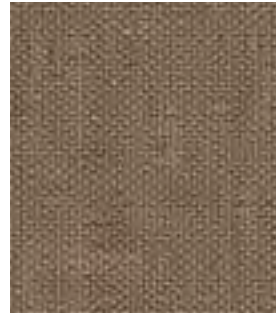
Remix (2)



21R



21Y



21N



21Z



21H



22A



21P



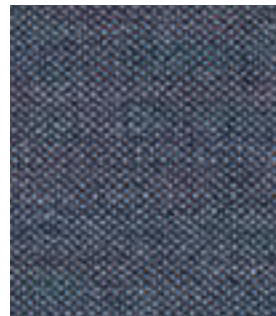
21M



21K



21S



22B



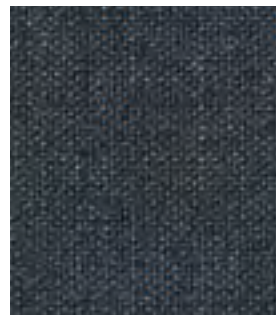
21Q



22C



22D



21T



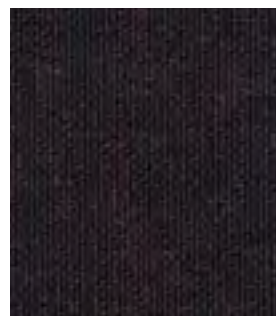
21U



21V



22F



22H



21W

Material: 90% Wolle, 10% Nylon
Gewicht: 415 g/lfm
Breite: 138 cm
Scheuertouren (DIN EN ISO 12947-2, Martindale): 100.000
Pilling/Knötchenbildung (DIN EN ISO 12945-2): 4
Reibechtheit nass/trocken (DIN EN ISO 105-X12): 4-5/4
Lichtecktheit (DIN EN ISO 105-B02): 5-7
Erfüllt folgende **Brandschutznormen:** DIN EN 1021, part 1 & 2 BS 5852: 1990; Section 1, Ignition Sources 0,1; ÖNorm B3825; UNI 9175-Metodo CSE RF/83

Material: 90% natural wool, 10% nylon
Weight: 415 g/lin.m.
Width: 138 cm
Abrasion resistance (DIN EN ISO 12947-2, Martindale): 100,000 cycles
Pilling (DIN EN ISO 12945-2): 4
Fastness to abrasion wet/dry (DIN EN ISO 105-X12): 4-5/4
Light fastness (DIN EN ISO 105-B02): 5-7
Meets the following **Fire Resistance Standards:** DIN EN 1021, part 1 & 2; BS 5852: 1990; Section 1, Ignition Sources 0,1; ÖNorm B3825; UNI 9175-Metodo CSE RF/83

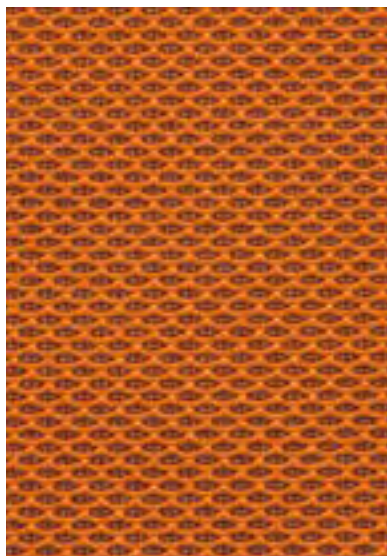
Composition : 90% laine vierge, 10% nylon
Poids : 415 g/ml
Largeur : 138 cm
Nombre de tours d'abrasion (DIN EN ISO 12947-2, Martindale) : 100.000
Boulochage (DIN EN ISO 12945-2) : 4
Résistance à la friction à sec/humide (DIN EN ISO 105-X12) : 4-5/4
Tenue à la lumière (DIN EN ISO 105-B02) : 5-7
Répond aux normes **anti-feu** : DIN EN 1021, part 1 & 2; BS 5852: 1990; Section 1, Ignition Sources 0,1; ÖNorm B3825; UNI 9175-Metodo CSE RF/83

Materiaal: 90% zuiver sheerwol, 10% nylon
Gewicht: 415 g/str.m
Breedte: 138 cm
Aantal toeren (DIN EN ISO 12947-2, Martindale): 100.000
Pluizen (DIN EN ISO 12945-2): 4
Wrijvingsechtheid nat/droog (DIN EN ISO 105-X12): 4-5/4
Lichtecktheid (DIN EN ISO 105-B02): 5-7
Beantwoordt aan de volgende **brandveiligheidsnormen:** DIN EN 1021, part 1 & 2 BS 5852: 1990; Section 1, Ignition Sources 0,1; ÖNorm B3825; UNI 9175-Metodo CSE RF/83

Materiale: 90% pura lana vergine, 10% nylon
Peso: 415 g/m
Larghezza: 138 cm
Resistenza all'usura (DIN EN ISO 12947-2, Martindale): 100.000
Pilling (DIN EN ISO 12945-2): 4
Resistenza abrasione bagnato/asciutto (DIN EN ISO 105-X12): 4-5/4
Solidità luce (DIN EN ISO 105-B02): 5-7
Rispetta le seguenti **norme anticombustione:** DIN EN 1021, part 1 & 2; BS 5852: 1990; Section 1, Ignition Sources 0,1; ÖNorm B3825; UNI 9175-Metodo CSE RF/83

Material: 90% lana virgen, 10% nylon
Peso: 415 g/m.L.; **Ancho:** 138 cm
Número de fricciones (DIN EN ISO 12947-2, Martindale): 100.000
Pilling (DIN EN ISO 12945-2): 4
Resistencia al frotamiento mojado/seco (DIN EN ISO 105-X12): 4-5/4
Resistencia a la luz (DIN EN ISO 105-B02): 5-7
El material cumple con las **normas de protección contra incendios:** DIN EN 1021, part 1 & 2; BS 5852: 1990; Section 1, Ignition Sources 0,1; ÖNorm B3825; UNI 9175-Metodo CSE RF/83

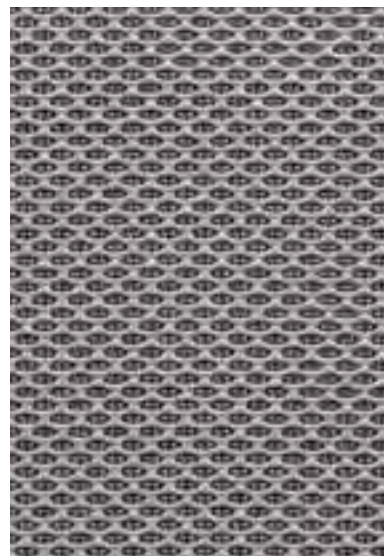
Set (2)



2G0



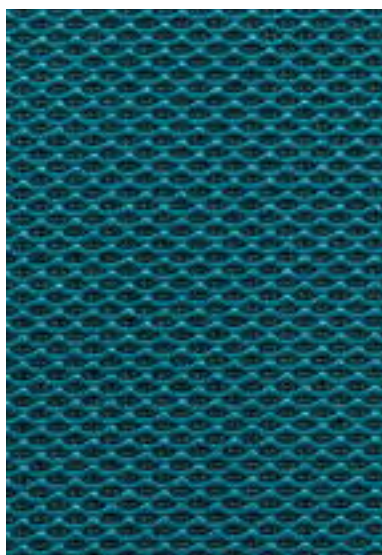
2G1



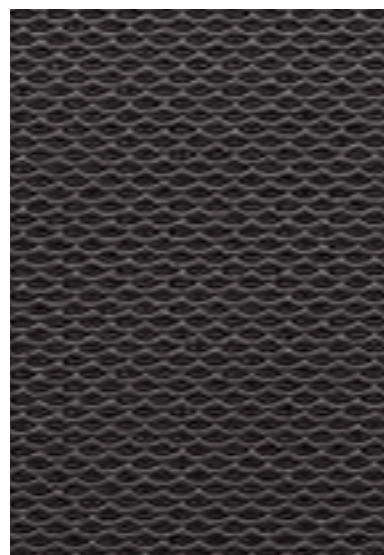
2G2



2G3



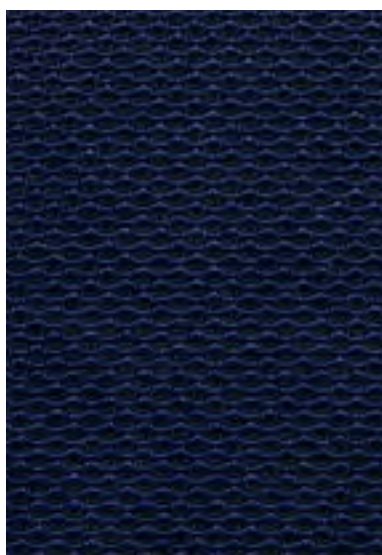
2G4



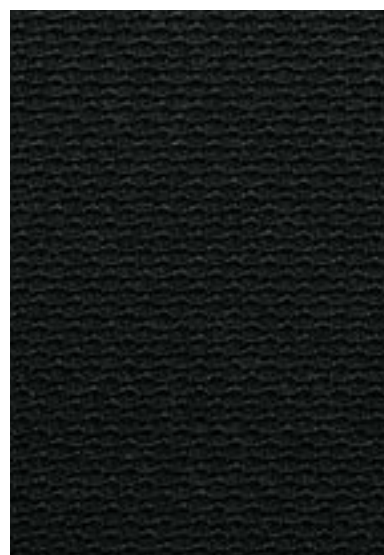
2G5



2G6



2G7



2G8

Material: 72% Cradura™, 16 % Schurwolle, 12 % Cellulose
Gewicht: 420 g/lfm, **Breite:** 140 cm
Scheuertouren (DIN EN ISO 12947-2, Martindale): 150.000
Pilling/Knötchenbildung (DIN EN ISO 12945-2): 4-5
Reibechtheit nass/trocken (DIN EN ISO 105-X12): 4-5/4-5; **Lichtechtheit** (DIN EN ISO 105-B02): 5
Erfüllt folgende **Brandschutznormen:** DIN EN 1021, part 1 & part 2; UNI 9175-CSE RF4/83: Class I;
Sonstige spezifische Informationen: Cradle to Cradle Silver zertifiziert
Aufgrund der hohen Scheuerfestigkeit und Robustheit des Bezugsstoffs Set können sich Eindrücke im Polster verzögert zurückstellen. Dies stellt keinen Reklamationsgrund dar.

Material: 72% Cradura™, 16 % natural wool, 12 % cellulose
Weight: 420 g/lin.m.; **Width:** 140 cm
Abrasion resistance (DIN EN ISO 12947-2, Martindale): 150,000 cycles
Pilling (DIN EN ISO 12945-2): 4-5; **Fastness to abrasion** wet/dry (DIN EN ISO 105-X12): 4-5/4-5
Light fastness (DIN EN ISO 105-B02): 5
Meets the following **Fire Resistance Standards:** DIN EN 1021, part 1 & part 2; UNI 9175-CSE RF4/83: Class I;
Other specific information: Cradle to Cradle Silver certified
Due to the excellent abrasion resistance and durability of the fabric, it may take some time for indentations in the upholstery to return to their original shape. This does not constitute a ground for complaint.

Composition : 72% Cradura™ 16 % laine vierge, 12% cellulose
Poids : 420 g/ml ; **Largeur :** 140 cm
Nombre de tours d'abrasion (DIN EN ISO 12947-2, Martindale) : 150.000
Boulochage (DIN EN ISO 12945-2) : 4-5; **Résistance à la friction** à sec/humide (DIN EN ISO 105-X12) : 4-5/4-5
Tenue à la lumière (DIN EN ISO 105-B02) : 5
Répond aux normes **anti-feu** : DIN EN 1021, part 1 & part 2; UNI 9175-CSE RF4/83: Class I;
Autres informations spécifiques : Certification « Cradle to Cradle » (niveau argent)
En raison de la résistance à l'abrasion et de la solidité du tissu Set, après un certain temps, des empreintes peuvent apparaître sur le coussin. Cela ne constitue pas un motif de réclamation.

Materiaal: 72% Cradura™, 16% zuiver sheerwol, 12% cellulose
Gewicht: 420 g/str.m; **Breedte:** 140 cm
Aantal toeren (DIN EN ISO 12947-2, Martindale): 150.000
Pluizen (DIN EN ISO 12945-2): 4-5
Wrijvingsechtheid nat/droog (DIN EN ISO 105-X12): 4-5/4-5; **Lichtechtheid** (DIN EN ISO 105-B02): 5
Beantwoordt aan de volgende **brandveiligheidsnormen:** DIN EN 1021, part 1 & part 2; UNI 9175-CSE RF4/83: Class I;
Overige specifieke informatie: Cradle to Cradle Silver gecertificeerd
Op basis van de hoge slijtvastheid en robuustheid van de stof Set kunnen er afdrucken en plooiën zichtbaar. Deze trekken geleidelijk weg. Dit is geen grond voor reclamaties.

Materiale: 72% Cradura™, 16% pura lana vergine, 12 % cellulosa
Peso: 420 g/m; **Larghezza:** 140 cm
Resistenza all'usura (DIN EN ISO 12947-2, Martindale): 150.000
Pilling (DIN EN ISO 12945-2): 4-5; **Resistenza abrasione** bagnato/asciutto (DIN EN ISO 105-X12): 4-5/4-5
Solidità luce (DIN EN ISO 105-B02): 5
Rispetta le seguenti **norme anticombustione:** DIN EN 1021, part 1 & part 2; UNI 9175-CSE RF4/83: Class I;
Altre informazioni specifiche: certificato Cradle to Cradle Silver
Grazie all'elevata robustezza e resistenza allo sfregamento del tessuto di rivestimento Set, le impronte nell'imbottitura lentamente rientrano e si annullano, non rappresentando quindi motivo di reclamo.

Material: 72% Cradura™, 16% lana virgen, 12% celulosa
Peso: 420 g/m.L.; **Ancho:** 140 cm
Número de fricciones (DIN EN ISO 12947-2, Martindale): 150.000
Pilling (DIN EN ISO 12945-2): 4-5; **Resistencia al frotamiento** mojado/seco (DIN EN ISO 105-X12): 4-5/4-5
Resistencia a la luz (DIN EN ISO 105-B02): 5
El material cumple con las **normas de protección contra incendios:** DIN EN 1021, part 1 & part 2; UNI 9175-CSE RF4/83: Class I;
Otras informaciones específicas: Certificado Plata "Cradle to Cradle" (Desde el Origen al Origen)
Debido a la excelente resistencia a la abrasión y la durabilidad de la tela, puede llevar algún tiempo que las marcas de la tapicería vuelvan a su forma original. Esto no es motivo de reclamación.

Gaja (2)

* antistatic version



24G_G60001



24G_G61114



24G_G60003 * 2A2



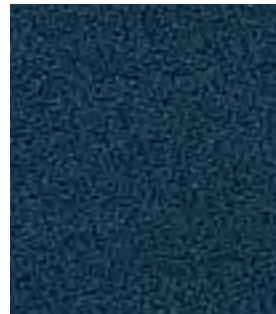
24G_G60999 * 2A1



24G_G67041



24G_G66057



24G_G67005



24G_G61113



24G_G66099



24G_G66105



24G_G66006



24G_G66061



24G_G63066



24G_G64089 * 2A3



24G_G65011



24G_G65075



24G_G62010



24G_G68024



24G_G68094



24G_G68092

Material: 100% Schurwolle
Gewicht: 530 g/lfm
Breite: 140 cm
Scheuertouren (DIN EN ISO 12947-2, Martindale): 50.000
Pilling/Knötchenbildung (DIN EN ISO 12945-2): 4
Reibechtheit nass/trocken (DIN EN ISO 105-X12): 4/5
Lichtecktheit (DIN EN ISO 105-B02): 5
Erfüllt folgende **Brandschutznormen:** DIN 4102: B2 DIN EN 1021, part 1 & 2; BS 5852: 1990; Section 4, Ignition Sources 0,1; NF P 92-503-507: M2

Material: 100% natural wool
Weight: 530 g/lin.m.
Width: 140 cm
Abrasion resistance (DIN EN ISO 12947-2, Martindale): 50,000 cycles
Pilling (DIN EN ISO 12945-2): 4
Fastness to abrasion wet/dry (DIN EN ISO 105-X12): 4/5
Light fastness (DIN EN ISO 105-B02): 5
Meets the following **Fire Resistance Standards:** DIN 4102: B2; DIN EN 1021, part 1 & 2; BS 5852: 1990; Section 4, Ignition Sources 0,1; NF P 92-503-507: M2

Composition : 100% laine vierge
Poids : 530 g/ml
Largeur : 140 cm
Nombre de tours d'abrasion (DIN EN ISO 12947-2, Martindale) : 50.000
Boulochage (DIN EN ISO 12945-2) : 4
Résistance à la friction à sec/humide (DIN EN ISO 105-X12) : 4/5
Tenue à la lumière (DIN EN ISO 105-B02) : 5
Répond aux normes **anti-feu** : DIN 4102 : B2; DIN EN 1021, part 1 & 2; BS 5852 : 1990; Section 4, Ignition Sources 0,1; NF P 92-503-507 : M2

Materiaal: 100% zuiver scheerwol
Gewicht: 530 g/str.m
Breedte: 140 cm
Aantal toeren (DIN EN ISO 12947-2, Martindale): 50.000
Pluizen (DIN EN ISO 12945-2): 4
Wrijvingsechtheid nat/droog (DIN EN ISO 105-X12): 4/5
Lichtecktheid (DIN EN ISO 105-B02): 5
Beantwoordt aan de volgende **brandveiligheidsnormen:** DIN 4102: B2; DIN EN 1021, part 1 & 2; BS 5852: 1990; Section 4, Ignition Sources 0,1; NF P 92-503-507: M2

Materiale: 100% pura lana vergine
Peso: 530 g/m
Larghezza: 140 cm
Resistenza all'usura (DIN EN ISO 12947-2, Martindale): 50.000
Pilling (DIN EN ISO 12945-2): 4
Resistenza abrasione bagnato/asciutto (DIN EN ISO 105-X12): 4/5
Solidità luce (DIN EN ISO 105-B02): 5
Rispetta le seguenti **norme anticombustione:** DIN 4102: B2; DIN EN 1021, part 1 & 2 BS 5852: 1990; Section 4, Ignition Sources 0,1; NF P 92-503-507: M2

Material: 100% lana virgen
Peso: 530 g/m.L
Ancho: 140 cm
Número de fricciones (DIN EN ISO 12947-2, Martindale): 50.000
Pilling (DIN EN ISO 12945-2): 4
Resistencia al frotamiento mojado/seco (DIN EN ISO 105-X12): 4/5
Resistencia a la luz (DIN EN ISO 105-B02): 5
El material cumple con las **normas de protección contra incendios:** DIN 4102: B2; DIN EN 1021, part 1 & 2; BS 5852: 1990; Section 4, Ignition Sources 0,1; NF P 92-503-507: M2

Fame (4)



4FA_F68145



4FA_F62067



4FA_F67068



4FA_F60078



4FA_F68035



4FA_F63016



4FA_F66133



4FA_F60003



4FA_F61135



4FA_F64089



4FA_F67004



4FA_F60017



4FA_F61060



4FA_F64058



4FA_F66005



4FA_F60051



4FA_F61044



4FA_F64055



4FA_F66132



4FA_F60999

Material: 95% Wolle, 5% Polyamid
Gewicht: 630 g/lfm
Breite: 140 cm
Scheuertouren (DIN EN ISO 12947-2, Martindale): 200.000
Pilling/Knötchenbildung (DIN EN ISO 12945-2): 3-4
Reibechtheit nass/trocken (DIN EN ISO 105-X12): 4/5
Lichtecktheit (DIN EN ISO 105-B02): 5
Erfüllt folgende **Brandschutznormen:** DIN 4102: B2; DIN EN 1021, part 1 & 2;
BS 5852: 1990; Section 4, Ignition Sources 5; UNI 9175-Metodo CSE RF/83; class 2

Material: 95% natural wool, 5% polyamid
Weight: 630 g/lin.m.
Width: 140 cm
Abrasion resistance (DIN EN ISO 12947-2, Martindale): 200,000 cycles
Pilling (DIN EN ISO 12945-2): 3-4
Fastness to abrasion wet/dry (DIN EN ISO 105-X12): 4/5
Light fastness (DIN EN ISO 105-B02): 5
Meets the following **Fire Resistance Standards:** DIN 4102: B2; DIN EN 1021, part 1 & 2
BS 5852: 1990; Section 4, Ignition Sources 5; UNI 9175-Metodo CSE RF/83; class 2

Composition : 95% laine vierge, 5% polyamide
Poids : 630 g/ml
Largeur : 140 cm
Nombre de tours d'abrasion (DIN EN ISO 12947-2, Martindale) : 200.000
Boulochage (DIN EN ISO 12945-2) : 3-4
Résistance à la friction à sec/humide (DIN EN ISO 105-X12) : 4/5
Tenue à la lumière (DIN EN ISO 105-B02) : 5
Répond aux normes **anti-feu** : DIN 4102 : B2; DIN EN 1021, part 1 & 2; BS 5852 : 1990;
Section 4, Ignition Sources 5; UNI 9175-Metodo CSE RF/83; class 2

Materiaal: 95% zuiver scheerwol, 5% polyamide
Gewicht: 630 g/str.m
Breedte: 140 cm
Aantal toeren (DIN EN ISO 12947-2, Martindale): 200.000
Pluizen (DIN EN ISO 12945-2): 3-4
Wrijvingsechtheid nat/droog (DIN EN ISO 105-X12): 4/5
Lichtecktheid (DIN EN ISO 105-B02): 5
Beantwoordt aan de volgende **brandveiligheidsnormen:** DIN 4102: B2; DIN EN 1021,
part 1 & 2; BS 5852: 1990; Section 4, Ignition Sources 5; UNI 9175-Metodo CSE RF/83; class 2

Materiale: 95% pura lana vergine, 5% poliammide
Peso: 630 g/m
Larghezza: 140 cm
Resistenza all'usura (DIN EN ISO 12947-2, Martindale): 200.000
Pilling (DIN EN ISO 12945-2): 3-4
Resistenza abrasione bagnato/asciutto (DIN EN ISO 105-X12): 4/5
Solidità luce (DIN EN ISO 105-B02): 5
Rispetta le seguenti **norme anticombustione:** DIN 4102: B2; DIN EN 1021, part 1 & 2
BS 5852: 1990; Section 4, Ignition Sources 5; UNI 9175-Metodo CSE RF/83; class 2

Material: 95% lana virgen, 5% poliamida
Peso: 630 g/m.L
Ancho: 140 cm
Número de fricciones (DIN EN ISO 12947-2, Martindale): 200.000
Pilling (DIN EN ISO 12945-2): 3-4
Resistencia al frotamiento mojado/seco (DIN EN ISO 105-X12): 4/5
Resistencia a la luz (DIN EN ISO 105-B02): 5
El material cumple con las **normas de protección contra incendios:** DIN 4102: B2 DIN EN 1021,
part 1 & 2; BS 5852: 1990; Section 4, Ignition Sources 5; UNI 9175-Metodo CSE RF/83; class 2

Step (4)



4ST_2440_62057



4ST_2441_62057



4ST_2442_63075



4ST_2440_63012



4ST_2440_68119



4ST_2441_68119



4ST_2442_64159



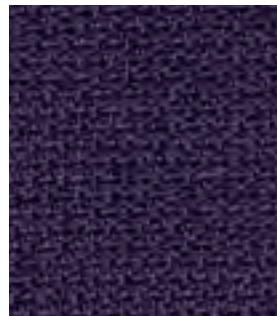
4ST_2440_64159



4ST_2440_66018



4ST_2441_66018



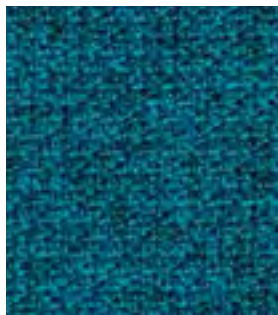
4ST_2442_65047



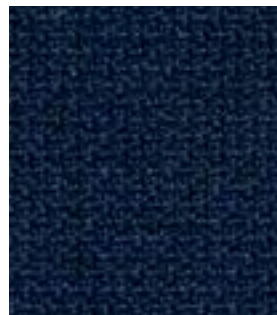
4ST_2440_65047



4ST_2440_67007



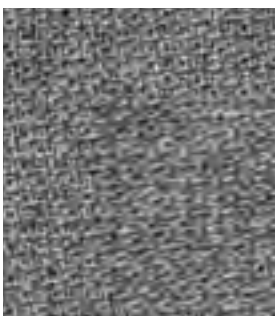
4ST_2442_67007



4ST_2442_65011



4ST_2442_61102



4ST_2441_60004



4ST_2442_60011



4ST_2442_60021



4ST_2440_60999

Material: 100 % Polyester (Trevira CS)
Gewicht: 470 g/lfm
Breite: 140 cm
Scheuertouren (DIN EN ISO 12947-2, Martindale): 100.000
Pilling/Knötchenbildung (DIN EN ISO 12945-2): 4-5
Reibechtheit nass/trocken (DIN 54021): 4-5/4-5
Lichtecktheit (DIN EN ISO 105-B02): 5-7
Erfüllt folgende **Brandschutznormen:** DIN EN 1021, part 1 & 2; BS 5852: 1990; section 4, crib 5; UNI 9175-CSE RF4/83: Class I; Calif.Tech. Bull.117,E; Önorm B3825: Q1

Material: 100 % polyester (Trevira CS)
Weight: 470 g/lin.m.
Width: 140 cm
Abrasion resistance (DIN EN ISO 12947-2, Martindale): 100,000 cycles
Pilling (DIN EN ISO 12945-2): 4-5
Fastness to abrasion wet/dry (DIN 54021): 4-5/4-5
Light fastness (DIN EN ISO 105-B02): 5-7
Meets the following **Fire Resistance Standards:** DIN EN 1021, part 1 & 2; BS 5852: 1990; section 4, crib 5; UNI 9175-CSE RF4/83: Class I; Calif.Tech. Bull.117,E; Önorm B3825: Q1

Composition : 100 % polyester (Trevira CS)
Poids : 470 g/ml
Largeur : 140 cm
Nombre de tours d'abrasion (DIN EN ISO 12947-2, Martindale) : 100.000
Boulochage (DIN EN ISO 12945-2) : 4-5
Résistance à la friction à sec/humide (DIN 54021) : 4-5/4-5
Tenue à la lumière (DIN EN ISO 105-B02) : 5/7
Répond aux normes **anti-feu** : DIN EN 1021, part 1 & 2; BS 5852: 1990; section 4, crib 5; UNI 9175-CSE RF4/83: Class I; Calif.Tech. Bull.117,E; Önorm B3825: Q1

Materiaal: 100 % polyester (Trevira CS)
Gewicht: 470 g/str.m
Breedte: 140 cm
Aantal toeren (DIN EN ISO 12947-2, Martindale): 100.000
Pluizen (DIN EN ISO 12945-2): 4-5
Wrijvingsechtheid nat/droog (DIN 54021): 4-5/4-5
Lichtecktheid (DIN EN ISO 105-B02): 5/7
Beantwoordt aan de volgende **brandveiligheidsnormen:** DIN EN 1021, part 1 & 2; BS 5852: 1990; section 4, crib 5; UNI 9175-CSE RF4/83: Class I; Calif.Tech. Bull.117,E; Önorm B3825: Q1

Materiale: 100 % fibra poliestre (Trevira CS)
Peso: 470 g/m
Larghezza: 140 cm
Resistenza all'usura (DIN EN ISO 12947-2, Martindale): 100.000
Pilling (DIN EN ISO 12945-2): 4-5
Resistenza abrasione bagnato/asciutto (DIN 54021): 4-5/4-5
Solidità luce (DIN EN ISO 105-B02): 5/7
Rispetta le seguenti **norme anticombustione:** DIN EN 1021, part 1 & 2; BS 5852: 1990; section 4, crib 5; UNI 9175-CSE RF4/83: Class I; Calif.Tech. Bull.117,E; Önorm B3825: Q1

Material: 100 % poliester (Trevira CS)
Peso: 470 g/m.L
Ancho: 140 cm
Número de fricciones (DIN EN ISO 12947-2, Martindale): 100.000
Pilling (DIN EN ISO 12945-2): 4-5
Resistencia al frotamiento mojado/seco (DIN 54021): 4-5/4-5
Resistencia a la luz (DIN EN ISO 105-B02): 5/7
El material cumple con las **normas de protección contra incendios:** DIN EN 1021, part 1 & 2; BS 5852: 1990; section 4, crib 5; UNI 9175-CSE RF4/83: Class I; Calif.Tech. Bull.117,E; Önorm B3825: Q1

Crêpe (4)



43F



43D



43J



43B



43C



43M



43L



43K



43N



43G



43I



43H

Material: 100% Polyester
Gewicht: 480 g/lfm
Breite: 150 cm
Scheuertouren (DIN EN ISO 12947-2, Martindale): 100.000
Pilling/Knötchenbildung (DIN EN ISO 12945-2): 5
Reibechtheit nass/trocken (DIN EN ISO 105-X12): 4/4
Lichtecktheit (DIN EN ISO 105-B02): 6
Erfüllt folgende **Brandschutznormen:** DIN 4102: B1; DIN EN 1021, part 1 & 2; BS 5852: 1990, section 4, crib 5; NF P 92-503-507: M1; UNI 9175-CSE RF4/83: Class I; Önorm B3825: Q1

Material: 100% polyester
Weight: 480 g/lin.m.
Width: 150 cm
Abrasion resistance (DIN EN ISO 12947-2, Martindale): 100,000 cycles
Pilling (DIN EN ISO 12945-2): 5
Fastness to abrasion wet/dry (DIN EN ISO 105-X12): 4/4
Light fastness (DIN EN ISO 105-B02): 6
Meets the following **Fire Resistance Standards:** DIN 4102: B1; DIN EN 1021, part 1 & 2; BS 5852: 1990, section 4, crib 5; NF P 92-503-507: M1; UNI 9175-CSE RF4/83: Class I; Önorm B3825: Q1

Composition : 100% polyester
Poids : 480 g/ml
Largeur : 150 cm
Nombre de tours d'abrasion (DIN EN ISO 12947-2, Martindale) : 100.000
Boulochage (DIN EN ISO 12945-2) : 5
Résistance à la friction à sec/humide (DIN EN ISO 105-X12) : 4/4
Tenue à la lumière (DIN EN ISO 105-B02) : 6
Répond aux normes **anti-feu** : DIN 4102 : B1; DIN EN 1021, part 1 & 2; BS 5852 : 1990, section 4, crib 5; NF P 92-503-507 : M1; UNI 9175-CSE RF4/83 : Class I; Önorm B3825 : Q1

Materiaal: 100% polyester
Gewicht: 480 g/str.m
Breedte: 150 cm
Aantal toeren (DIN EN ISO 12947-2, Martindale): 100.000
Pluizen (DIN EN ISO 12945-2): 5
Wrijvingsechtheid nat/droog (DIN EN ISO 105-X12): 4/4
Lichtecktheid (DIN EN ISO 105-B02): 6
Beantwoordt aan de volgende **brandveiligheidsnormen:** DIN 4102: B1; DIN EN 1021, part 1 & 2; BS 5852: 1990, section 4, crib 5; NF P 92-503-507: M1; UNI 9175-CSE RF4/83: Class I; Önorm B3825: Q1

Materiale: 100% fibra poliester
Peso: 480 g/m
Larghezza: 150 cm
Resistenza all'usura (DIN EN ISO 12947-2, Martindale): 100.000
Pilling (DIN EN ISO 12945-2): 5
Resistenza abrasione bagnato/asciutto (DIN EN ISO 105-X12): 4/4
Solidità luce (DIN EN ISO 105-B02): 6
Rispetta le seguenti **norme anticombustione:** DIN 4102: B1; DIN EN 1021, part 1 & 2; BS 5852: 1990, section 4, crib 5; NF P 92-503-507: M1; UNI 9175-CSE RF4/83: Classe I; Önorm B3825: Q1

Material: 100% poliester
Peso: 480 g/m.L
Ancho: 150 cm
Número de fricciones (DIN EN ISO 12947-2, Martindale): 100.000
Pilling (DIN EN ISO 12945-2): 5
Resistencia al frotamiento mojado/seco (DIN EN ISO 105-X12): 4/4
Resistencia a la luz (DIN EN ISO 105-B02): 6
El material cumple con las **normas de protección contra incendios:** DIN 4102: B1; DIN EN 1021, part 1 & 2; BS 5852: 1990, section 4, crib 5; NF P 92-503-507: M1; UNI 9175-CSE RF4/83: Class I; Önorm B3825: Q1

Lederimitat (4)



4KP



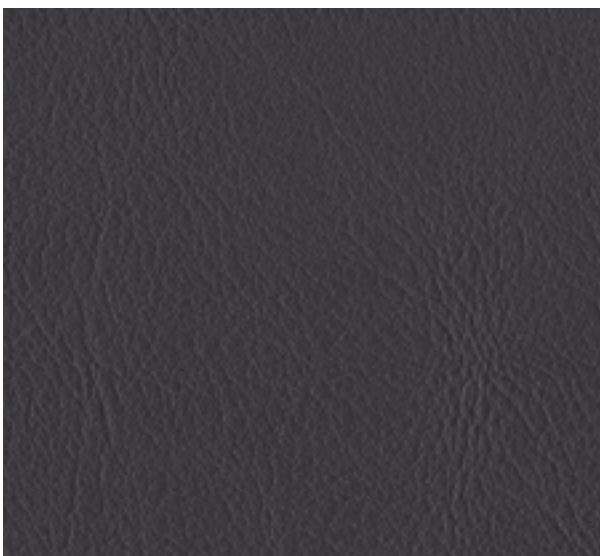
4KD



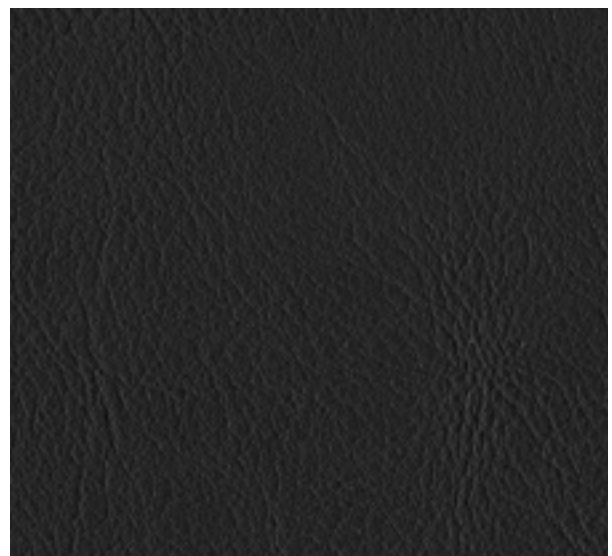
4KQ



4KN



4KM



4KL

Material:

84% Deckschicht (80% natürliche und nachwachsende, 20% erdölbasierte Rohstoffe)

16% Trägermaterial: Bio-Baumwolle

Gewicht: 1.015 g/lfm

Breite: 137 cm

Reibechtheit nass/trocken (DIN EN ISO 105-X12): 4-5

Lichtecktheit (DIN EN ISO 105-B02): 5

Erfüllt folgende **Brandschutznormen:** DIN EN 1021, part 1 & 2

Material:

84% top layer (80% natural and renewable, 20% petroleum-based raw materials)

16% substrate: organic cotton

Weight: 1,015 g/lin.m.

Width: 137 cm

Fastness to abrasion wet/dry (DIN EN ISO 105-X12): 4-5

Light fastness (DIN EN ISO 105-B02): 5

Meets the following **Fire Resistance Standards:** DIN EN 1021, part 1 & 2

Composition :

84% couche de recouvrement (80% de matières premières naturelles et renouvelables,

20% de matières premières à base d'huile), 16% de matériaux porteurs : coton biologique

Poids : 1.015 g/ml

Largeur : 137 cm

Résistance à la friction à sec/humide (DIN EN ISO 105-X12) : 4-5

Tenue à la lumière (DIN EN ISO 105-B02) : 5

Répond aux normes **anti-feu** : DIN EN 1021, part 1 & 2

Materiaal:

84% bedekking (80% natuurlijk en bijkleurend, 20% aardolie gebaseerde grondstof)

16% dragermateriaal: bio-katoen

Gewicht: 1.015 g/str.m

Breedte: 137 cm

Wrijvingsechtheid nat/droog (DIN EN ISO 105-X12): 4-5

Lichtecktheid (DIN EN ISO 105-B02): 5

Beantwoordt aan de volgende **brandveiligheidsnormen:** DIN EN 1021, part 1 & 2

Materiale:

84% superficie (80% naturale e rinnovabile, 20% materie prime derivate da petrolio)

16% supporto in cotone bio

Peso: 1.015 g/m

Larghezza: 137 cm

Resistenza abrasione bagnato/asciutto (DIN EN ISO 105-X12): 4-5

Solidità luce (DIN EN ISO 105-B02): 5

Rispetta le seguenti **norme anticombustione:** DIN EN 1021, part 1 & 2

Material:

84% capa exterior (80% natural y reciclable, 20% materias primas derivadas del petroleo)

16% capa interior; algodón orgánico

Peso: 1.015 g/m.l.

Ancho: 137 cm

Resistencia al frotamiento mojado/seco (DIN 54021): 4/5

Resistencia a la luz (DIN EN ISO 105-B02): 5

El material cumple con las **normas de protección contra incendios:** DIN EN 1021, part 1 & 2

Atlantic (9)



9AT_A63034



9AT_A64093



9AT_A64089



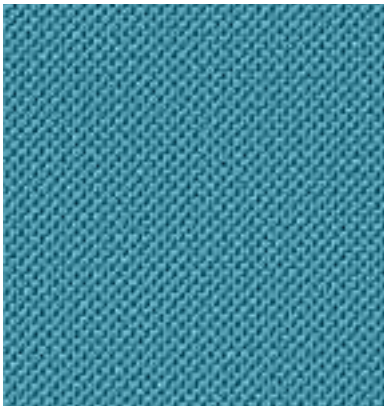
9AT_A66057



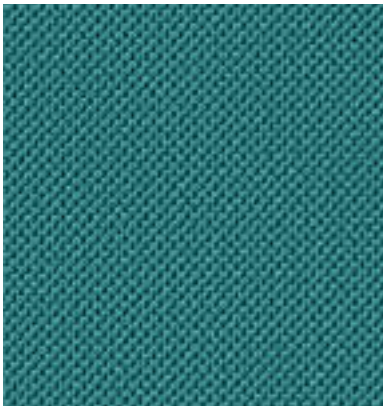
9AT_A66041



9AT_A65037



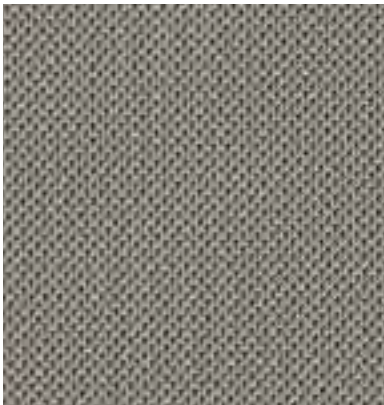
9AT_A66063



9AT_A67030



9AT_A68054



9AT_A60011



9AT_A60025



9AT_A60999

Material: 100% Polyester
Gewicht: 530 g/lfm
Breite: 150 cm
Scheuertouren (DIN EN ISO 12947-2, Martindale): 110.000
Pilling/Knötchenbildung (DIN EN ISO 12945-2): 4-5
Reibechtheit nass/trocken (DIN EN ISO 105-X12): 4-5
Lichtechtheit (DIN EN ISO 105-B02): 5
Erfüllt folgende **Brandschutznormen:** DIN EN 1021, part 1 & 2;

Material: 100% polyester
Weight: 530 g/lin.m.
Width: 150 cm
Abrasion resistance (DIN EN ISO 12947-2, Martindale): 110,000 cycles
Pilling (DIN EN ISO 12945-2): 4-5
Fastness to abrasion wet/dry (DIN EN ISO 105-X12): 4-5
Light fastness (DIN EN ISO 105-B02): 5
Meets the following **Fire Resistance Standards:** DIN EN 1021, part 1 & 2

Composition : 100% polyester
Poids : 530 g/ml
Largeur : 150 cm
Nombre de tours d'abrasion (DIN EN ISO 12947-2, Martindale) : 110.000
Boulochage (DIN EN ISO 12945-2) : 4-5
Résistance à la friction à sec/humide (DIN EN ISO 105-X12) : 4-5
Tenue à la lumière (DIN EN ISO 105-B02) : 5
Répond aux normes **anti-feu** : DIN EN 1021, part 1 & 2

Materiaal: 100% polyester
Gewicht: 530 g/str.m
Breedte: 150 cm
Aantal toeren (DIN EN ISO 12947-2, Martindale): 110.000
Pluizen (DIN EN ISO 12945-2): 4-5
Wrijvingsechtheid nat/droog (DIN EN ISO 105-X12): 4-5
Lichtechtheid (DIN EN ISO 105-B02): 5
Beantwoordt aan de volgende **brandveiligheidsnormen:** DIN EN 1021, part 1 & 2

Materiale: 100% fibra poliester
Peso: 530 g/m
Larghezza: 150 cm
Resistenza all'usura (DIN EN ISO 12947-2, Martindale): 110.000
Pilling (DIN EN ISO 12945-2): 4-5
Resistenza abrasione bagnato/asciutto (DIN EN ISO 105-X12): 4-5
Solidità luce (DIN EN ISO 105-B02): 5
Rispetta le seguenti **norme anticombustione:** DIN EN 1021, part 1 & 2

Material: 100% poliester
Peso: 530 g/m.L
Ancho: 150 cm
Número de fricciones (DIN EN ISO 12947-2, Martindale): 110.000
Pilling (DIN EN ISO 12945-2): 4-5
Resistencia al frotamiento mojado/seco (DIN EN ISO 105-X12): 4-5
Resistencia a la luz (DIN EN ISO 105-B02): 5
El material cumple con las **normas de protección contra incendios:** DIN EN 1021, part 1 & 2

Nova (9)



91A



91B



91C



91D



91E



91F



91G



91H



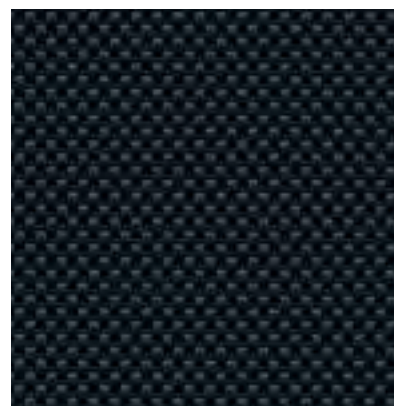
91I



91J



91K



91L

Material: 100% Polyester
Gewicht: 560 g/lfm
Breite: 140 cm
Scheuertouren (DIN EN ISO 12947-2, Martindale): 50.000
Pilling/Knötchenbildung (DIN EN ISO 12945-2): 5
Reibechtheit nass/trocken (DIN EN ISO 105-X12): 4/5
Lichtechtheit (DIN EN ISO 105-B02): 5-7
Erfüllt folgende **Brandschutznormen:** DIN EN 1021, part 1 & 2

Material: 100% polyester
Weight: 560 g/lin.m.
Width: 140 cm
Abrasion resistance (DIN EN ISO 12947-2, Martindale): 50,000 cycles
Pilling (DIN EN ISO 12945-2): 5
Fastness to abrasion wet/dry (DIN EN ISO 105-X12): 4/5
Light fastness (DIN EN ISO 105-B02): 5-7
Meets the following **Fire Resistance Standards:** DIN EN 1021, part 1 & 2

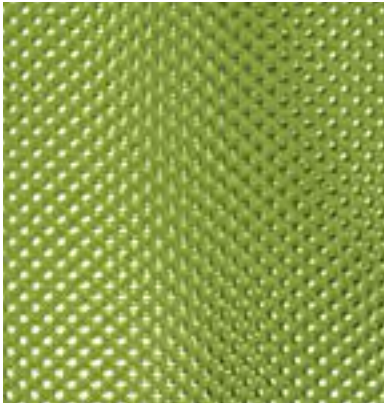
Composition : 100% polyester
Poids : 560 g/ml
Largeur : 140 cm
Nombre de tours d'abrasion (DIN EN ISO 12947-2, Martindale) : 50.000
Boulochage (DIN EN ISO 12945-2) : 5
Résistance à la friction à sec/humide (DIN EN ISO 105-X12) : 4/5
Tenue à la lumière (DIN EN ISO 105-B02) : 5-7
Répond aux normes **anti-feu** : DIN EN 1021, part 1 & 2

Materiaal: 100% polyester
Gewicht: 560 g/str.m
Breedte: 140 cm
Aantal toeren (DIN EN ISO 12947-2, Martindale): 50.000
Pluizen (DIN EN ISO 12945-2): 5
Wrijvingsechtheid nat/droog (DIN EN ISO 105-X12): 4/5
Lichtechtheid (DIN EN ISO 105-B02): 5-7
Beantwoordt aan de volgende **brandveiligheidsnormen:** DIN EN 1021, part 1 & 2

Materiale: 100% fibra poliester
Peso: 560 g/m
Larghezza: 140 cm
Resistenza all'usura (DIN EN ISO 12947-2, Martindale): 50.000
Pilling (DIN EN ISO 12945-2): 5
Resistenza abrasione bagnato/asciutto (DIN EN ISO 105-X12): 4/5
Solidità luce (DIN EN ISO 105-B02): 5-7
Rispetta le seguenti **norme anticombustione:** DIN EN 1021, part 1 & 2

Material: 100% poliester
Peso: 560 g/m.L
Ancho: 140 cm
Número de fricciones (DIN EN ISO 12947-2, Martindale): 50.000
Pilling (DIN EN ISO 12945-2): 5
Resistencia al frotamiento mojado/seco (DIN EN ISO 105-X12): 4/5
Resistencia a la luz (DIN EN ISO 105-B02): 5-7
El material cumple con las **normas de protección contra incendios:** DIN EN 1021, part 1 & 2

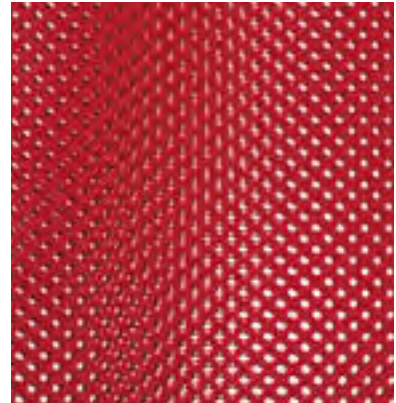
netwin



M3D



M3J



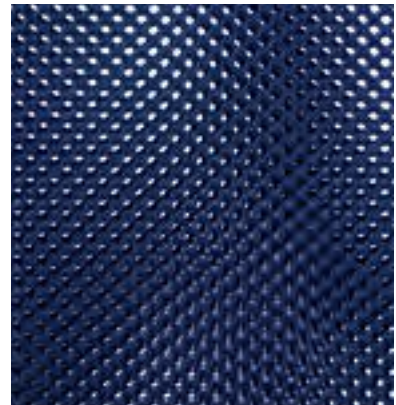
M3F



M3W



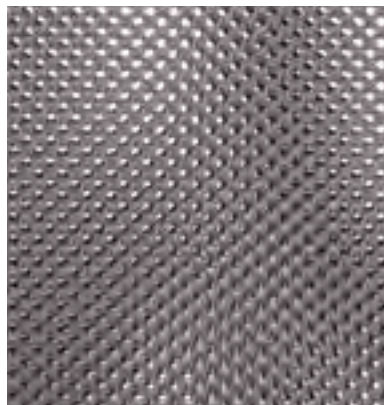
M3K



M3B



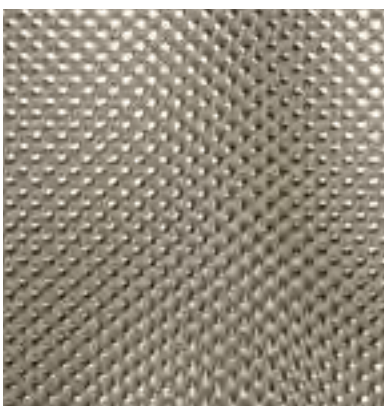
M3N



M3H



M3A



M3E



M3C



M3G

Material: Wovenit®, 100% Polyamidhybrid
Gewicht: 800 g/m²
Scheuertouren (DIN EN ISO 12947-2, Martindale): 50.000
Pilling/Knötchenbildung (DIN EN ISO 12945-2): 5
Reibechtheit nass/trocken (DIN EN ISO 105-X12): 5/5
Lichtecktheit (DIN EN ISO 105-B02): 6
Erfüllt folgende **Brandschutznorm:** DIN EN 1021, part 1 & 2

Material: Wovenit®, 100% Polyamide hybrid
Weight: 800 g/m²
Abrasion resistance (DIN EN ISO 12947-2, Martindale): 50,000 cycles
Pilling (DIN EN ISO 12945-2): 5
Fastness to abrasion wet/dry (DIN EN ISO 105-X12): 5/5
Light fastness (DIN EN ISO 105-B02): 6
Meets the following **Fire Resistance Standards:** DIN EN 1021, part 1 & 2

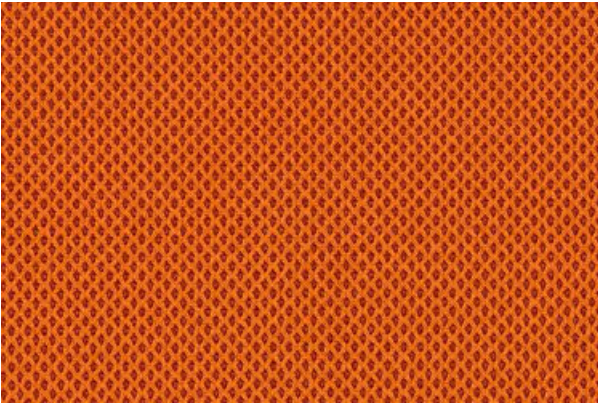
Composition : Wovenit®, 100% Polyamide hybride
Poids : 800 g/m²
Nombre de tours d'abrasion (DIN EN ISO 12947-2, Martindale) : 50.000
Boulochage (DIN EN ISO 12945-2) : 5
Résistance à la friction à sec/humide (DIN EN ISO 105-X12) : 5/5
Tenue à la lumière (DIN EN ISO 105-B02) : 6
Répond aux normes **anti-feu** : DIN EN 1021, part 1 & 2

Materiaal: Wovenit®, 100% Polyamidhybrid
Gewicht: 800 g/m²
Aantal toeren (DIN EN ISO 12947-2, Martindale): 50.000
Pluizen (DIN EN ISO 12945-2): 5
Wrijvingsechtheid nat/droog: (DIN EN ISO 105-X12): 5/5
Lichtecktheid (DIN EN ISO 105-B02): 6
Beantwoordt aan de volgende **brandveiligheidsnormen:** DIN EN 1021, part 1 & 2

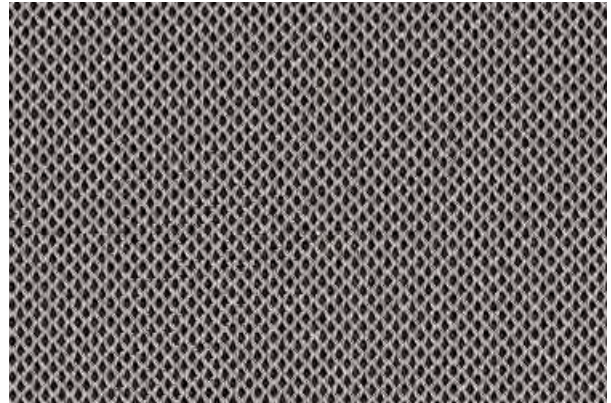
Materiale: Wovenit®, 100% Poliammide ibrido
Peso: 800 g/m²
Resistenza all'usura (DIN EN ISO 12947-2, Martindale): 50.000
Pilling (DIN EN ISO 12945-2): 5
Resistenza abrasione bagnato/asciutto (DIN EN ISO 105-X12): 5/5
Solidità luce (DIN EN ISO 105-B02): 6
Rispetta le seguenti **norme anticombustione:** DIN EN 1021, part 1 & 2

Material: Wovenit®, 100% Híbrido de poliamida
Peso: 800 g/m²
Número de fricciones (DIN EN ISO 12947-2, Martindale): 50.000
Pilling (DIN EN ISO 12945-2): 5
Resistencia al frotamiento mojado/seco (DIN EN ISO 105-X12): 5/5
Resistencia a la luz (DIN EN ISO 105-B02): 6
El material cumple con las **normas de protección contra incendios:** DIN EN 1021, part 1 & 2

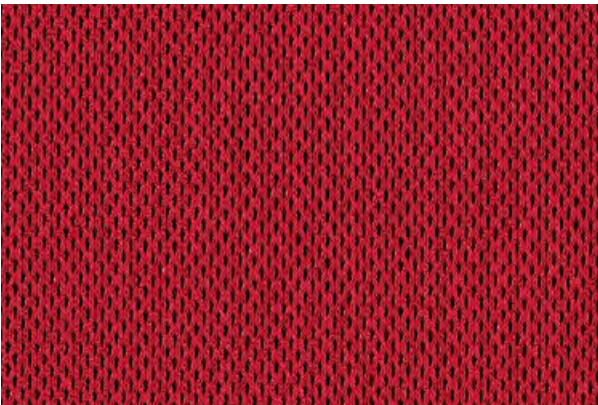
quarterback / swing up



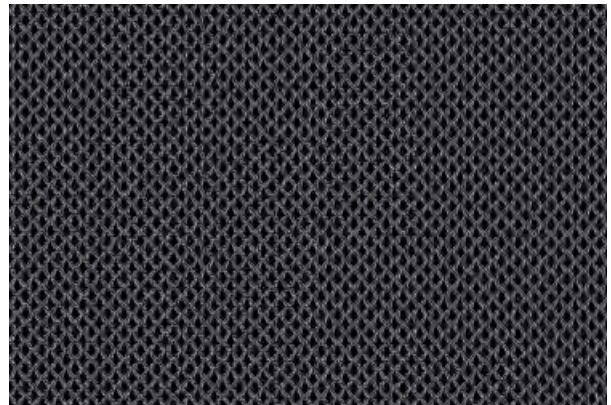
M63



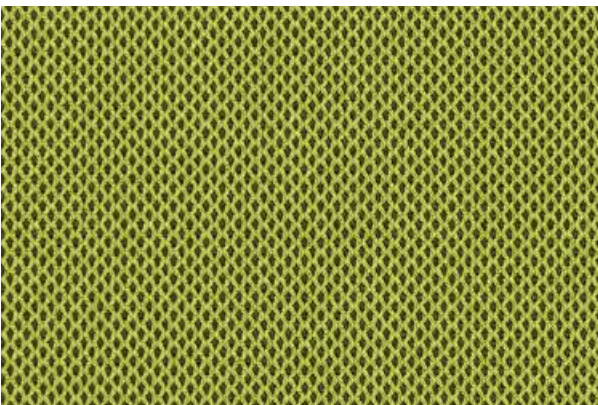
M66



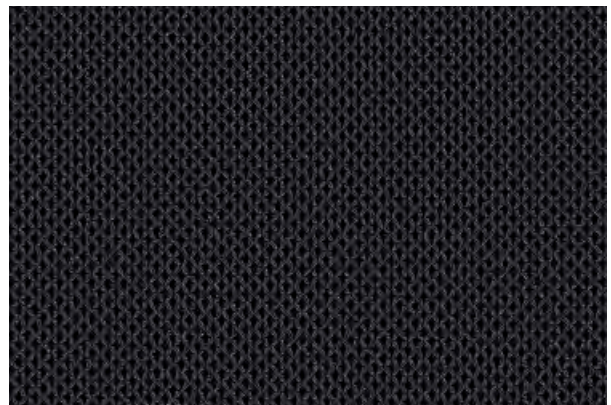
M64



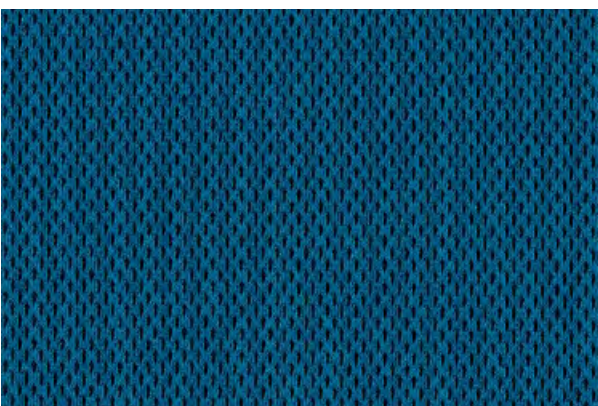
M61



M60



M62



M65

Material: 100% Polyester
Gewicht: 480 g/lfm
Scheuertouren (DIN EN ISO 12947-2, Martindale): 100.000
Pilling/Knötchenbildung (DIN EN ISO 12945-2): 5
Reibechtheit nass/trocken (DIN 54021): 4/5
Lichtechtheit (DIN EN ISO 105-B02): 5 (schwarz: 7)

Material: 100% polyester
Weight: 480 g/lin.m.
Abrasion resistance (DIN EN ISO 12947-2, Martindale): 100,000 cycles
Pilling (DIN EN ISO 12945-2): 5
Fastness to abrasion wet/dry (DIN 54021): 4/5
Light fastness (DIN EN ISO 105-B02): 5 (black: 7)

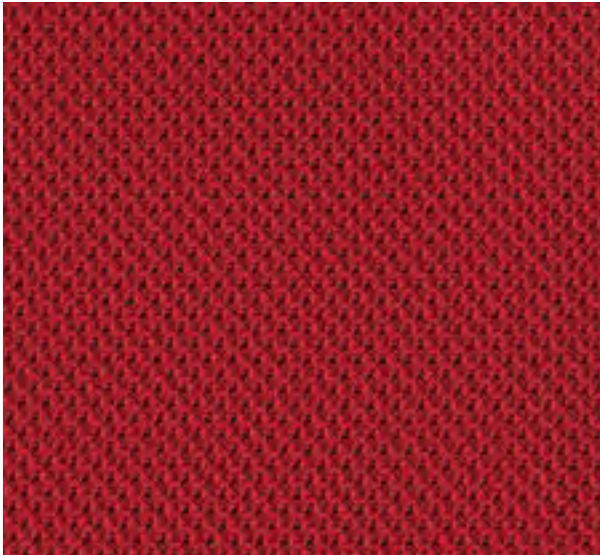
Composition : 100% polyester
Poids : 480 g/ml
Nombre de tours d'abrasion (DIN EN ISO 12947-2, Martindale) : 100.000
Boulochage (DIN EN ISO 12945-2) : 5
Résistance à la friction à sec/humide (DIN 54021) : 4/5
Tenue à la lumière (DIN EN ISO 105-B02) : 5 (noir: 7)

Materiaal: 100% polyester
Gewicht: 480 g/str.m
Aantal toeren (DIN EN ISO 12947-2, Martindale): 100.000
Pluizen (DIN EN ISO 12945-2): 5
Wrijvingsechtheid nat/droog: (DIN 54021): 4/5
Lichtechtheid (DIN EN ISO 105-B02): 5 (zwart: 7)

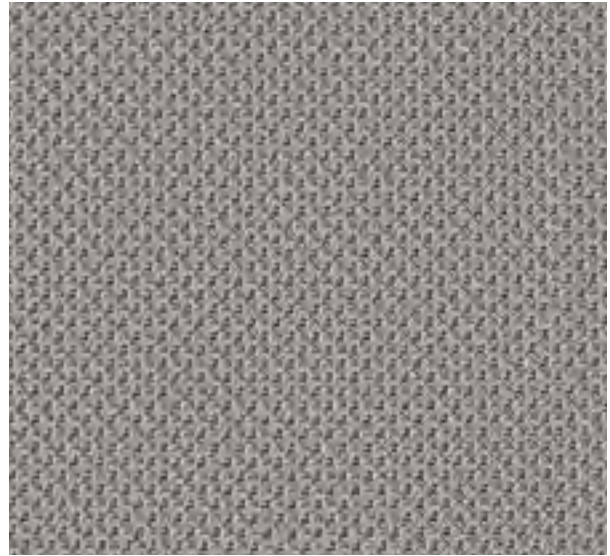
Materiale: 100% fibra poliester
Peso: 480 g/m
Resistenza all'usura (DIN EN ISO 12947-2, Martindale): 100.000
Pilling (DIN EN ISO 12945-2): 5
Resistenza abrasione bagnato/asciutto (DIN 54021): 4/5
Solidità luce (DIN EN ISO 105-B02): 5 (nero: 7)

Material: 100% poliester
Peso: 480 g/m.L
Número de fricciones (DIN EN ISO 12947-2, Martindale): 100.000
Pilling (DIN EN ISO 12945-2): 5
Resistencia al frotamiento mojado/seco (DIN 54021): 4/5
Resistencia a la luz (DIN EN ISO 105-B02): 5 (negro: 7)

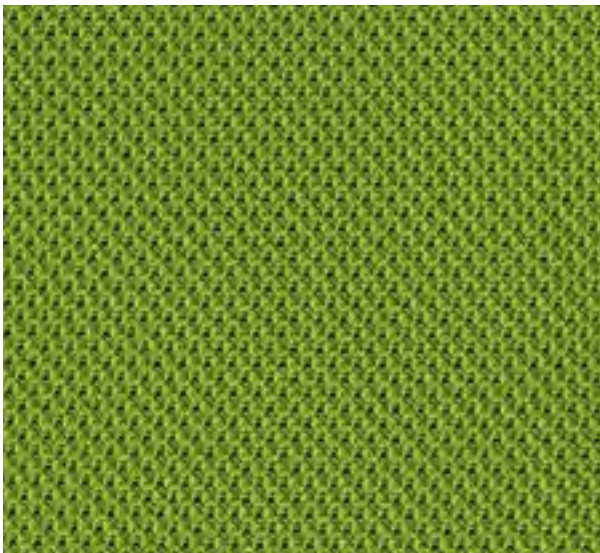
black dot net



M44



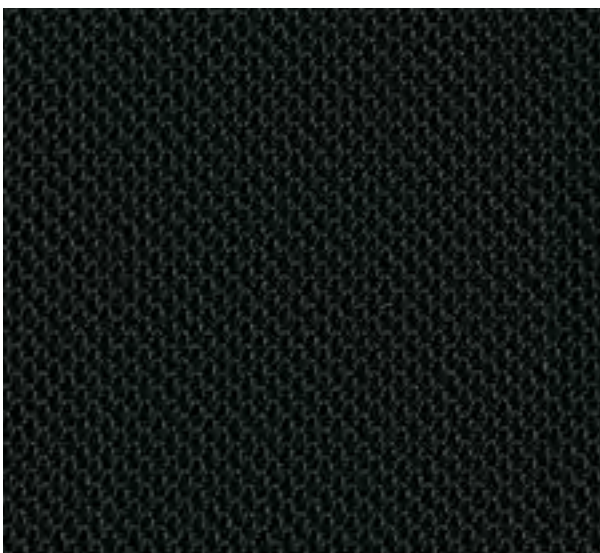
M45



M41



M43



M42

Material: Wovenit®, 100% Polyamidhybrid
Gewicht: 700 g/m²
Scheuertouren (DIN EN ISO 12947-2, Martindale): 50.000
Pilling/Knötchenbildung (DIN EN ISO 12945-2): 5
Reibechtheit nass/trocken (DIN EN ISO 105-X12): 5/5
Lichtecktheit (DIN EN ISO 105-B02): 6
Erfüllt folgende **Brandschutznorm:** DIN EN 1021, part 1 & 2
Umweltzertifikate Öko-Tex, Toxproof, Greenguard

Material: Wovenit®, 100% Polyamide hybrid
Weight: 700 g/m²
Abrasion resistance (DIN EN ISO 12947-2, Martindale): 50,000 cycles
Pilling (DIN EN ISO 12945-2): 5
Fastness to abrasion wet/dry (DIN EN ISO 105-X12): 5/5
Light fastness (DIN EN ISO 105-B02): 6
Meets the following **Fire Resistance Standards:** DIN EN 1021, part 1 & 2
Environmental certificates: Öko-Tex, Toxproof, Greenguard

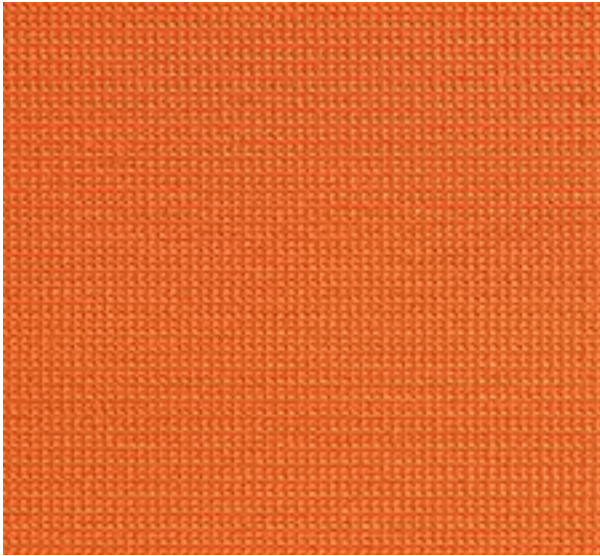
Composition : Wovenit®, 100% Polyamide hybride
Poids : 700 g/m²
Nombre de tours d'abrasion (DIN EN ISO 12947-2, Martindale) : 50.000
Boulochage (DIN EN ISO 12945-2) : 5
Résistance à la friction à sec/humide (DIN EN ISO 105-X12) : 5/5
Tenue à la lumière (DIN EN ISO 105-B02) : 6
Répond aux normes **anti-feu** : DIN EN 1021, part 1 & 2
Certificats écologiques : Öko-Tex, Toxproof, Greenguard

Materiaal: Wovenit®, 100% Polyamidhybrid
Gewicht: 700 g/m²
Aantal toeren (DIN EN ISO 12947-2, Martindale): 50.000
Pluizen (DIN EN ISO 12945-2): 5
Wrijvingsechtheid nat/droog: (DIN EN ISO 105-X12): 5/5
Lichtecktheid (DIN EN ISO 105-B02): 6
Beantwoordt aan de volgende **brandveiligheidsnormen:** DIN EN 1021, part 1 & 2
Milieucertificaten: Öko-Tex, Toxproof, Greenguard

Materiale: Wovenit®, 100% Poliammide ibrido
Peso: 700 g/m²
Resistenza all'usura (DIN EN ISO 12947-2, Martindale): 50.000
Pilling (DIN EN ISO 12945-2): 5
Resistenza abrasione bagnato/asciutto (DIN EN ISO 105-X12): 5/5
Solidità luce (DIN EN ISO 105-B02): 6
Rispetta le seguenti **norme anticombustione:** DIN EN 1021, part 1 & 2
Certificazioni ambientali: Öko-Tex, Toxproof, Greenguard

Material: Wovenit®, 100% Híbrido de poliamida
Peso: 700 g/m²
Número de fricciones (DIN EN ISO 12947-2, Martindale): 50.000
Pilling (DIN EN ISO 12945-2): 5
Resistencia al frotamiento mojado/seco (DIN EN ISO 105-X12): 5/5
Resistencia a la luz (DIN EN ISO 105-B02): 6
El material cumple con las **normas de protección contra incendios:** DIN EN 1021, part 1 & 2
Certificado medioambiental: Öko-Tex, Toxproof, Greenguard

open mind / open up



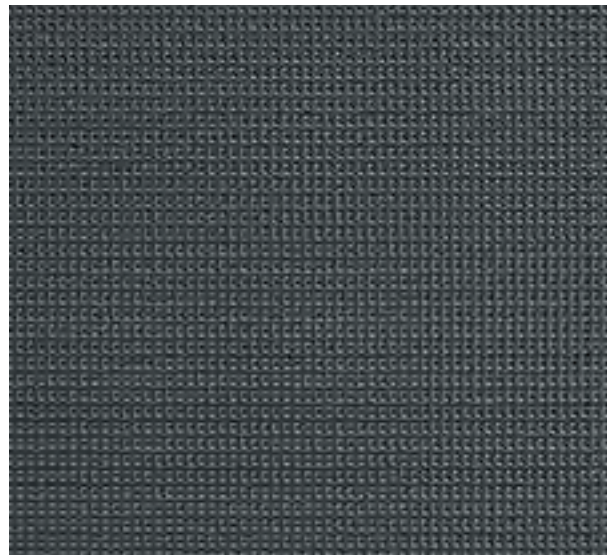
M23



M25



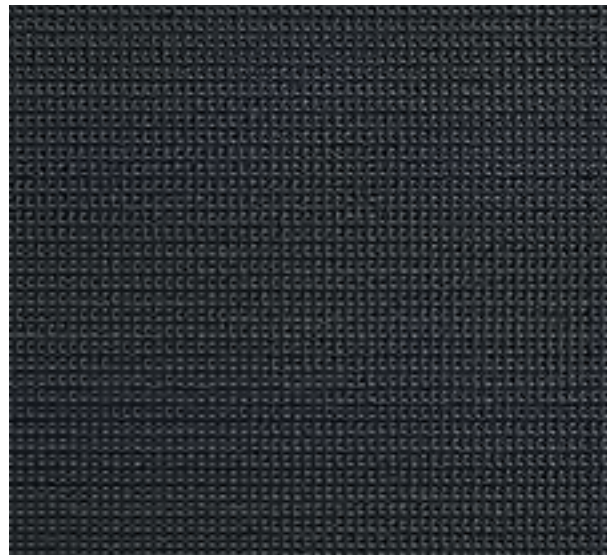
M21



M24



M22



M20

Material: 100% Polyester
Gewicht: 300 g/m²
Pilling/Knötchenbildung (DIN EN ISO 12945-2): 5
Reibechtheit nass/trocken (DIN EN ISO 105-X12): 4/4
Lichtecktheit (DIN EN ISO 105-B02): 4-5
Erfüllt folgende **Brandschutznorm:** DIN EN 1021, part 1

Material: 100% polyester
Weight: 300 g/m²
Pilling (DIN EN ISO 12945-2): 5
Fastness to abrasion wet/dry (DIN EN ISO 105-X12): 4/4
Light fastness (DIN EN ISO 105-B02): 4-5
Meets the following **Fire Resistance Standards:** DIN EN 1021, part 1

Composition : 100% polyester
Poids : 300 g/m²
Boulochage (DIN EN ISO 12945-2) : 5
Résistance à la friction à sec/humide (DIN EN ISO 105-X12) : 4/4
Tenue à la lumière (DIN EN ISO 105-B02) : 4-5
Répond aux normes **anti-feu** : DIN EN 1021, part 1

Materiaal: 100% polyester
Gewicht: 300 g/m²
Pluizen (DIN EN ISO 12945-2): 5
Wrijvingsechtheid nat/droog: (DIN EN ISO 105-X12): 4/4
Lichtecktheid (DIN EN ISO 105-B02): 4-5
Beantwoordt aan de volgende **brandveiligheidsnormen:** DIN EN 1021, part 1

Materiale: 100% fibra poliester
Peso: 300 g/m²
Pilling (DIN EN ISO 12945-2): 5
Resistenza abrasione bagnato/asciutto (DIN EN ISO 105-X12): 4/4
Solidità luce (DIN EN ISO 105-B02): 4-5
Rispetta le seguenti **norme anticombustione:** DIN EN 1021, part 1

Material: 100% poliester
Peso: 300 g/m²
Pilling (DIN EN ISO 12945-2): 5
Resistencia al frotamiento mojado/seco (DIN EN ISO 105-X12): 4/4
Resistencia a la luz (DIN EN ISO 105-B02): 4-5
El material cumple con las **normas de protección contra incendios:** DIN EN 1021, part 1



www.sedus.com