



## Separador con jardinera

Jardineras que separan y aportan ese toque especial, perfectas para definir y separar ambientes sin perder la sensación de amplitud.

Separar espacios nunca había sido tan estético. Un detalle que marca la diferencia.

### **CERTIFICADOS**

Certificado FSC

ISO 9001 Calidad

ISO 14001 Medio Ambiente

ISO 14006 EcoDiseño



1. Jardinera formada por costados, frente y base de melamina de 19mm de grosor. Hueco útil de la jardinera 96cm de ancho, 27cm de fondo y 21cm de alto.

2. Estructura fabricada en melamina de 30mm de grosor con rebajes para el montaje de las lamas. Su base integra topes deslizantes para proteger los suelos. Siempre en color antracita.

3. Lamas en melamina de 19mm de grosor. Cada lama tiene un ancho de 15cm. La altura de las lamas puede ser fija o con lamas de diferentes alturas.

4. Soporte metálico para unión de dos estructuras de lamas. Siempre en color antracita.

## Acabados

### Melamina



W – Roble claro



B – Roble nuez



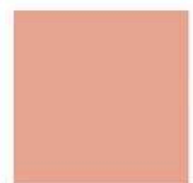
D – Roble viejo



H – Roble Tibet



V- Verde Arcilla



N – Rosa



7 – Blanco



5 – Ceniza



G – Antracita



6 – Tierra



T- Terracota



Jardinera con separador  
con lamas fijas en altura



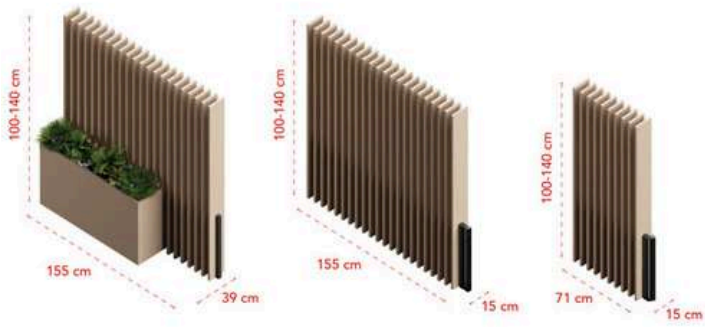
Jardinera con separador con  
lamas variables en altura



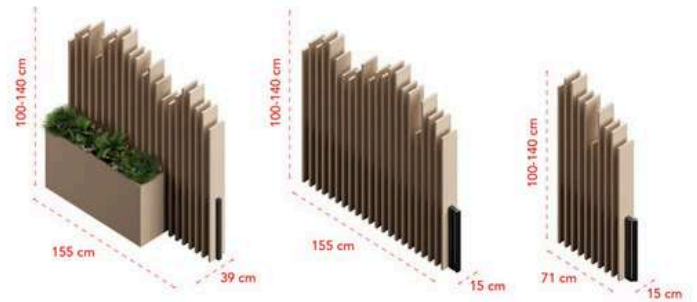
Continuación separador  
con lamas fijas en altura



Continuación separador con  
lamas variables en altura



Elementos disponibles con  
lamas fijas en altura



Elementos disponibles con  
lamas variables en altura



Ejemplo de composición con lamas fijas



Ejemplo de composición  
con lamas variables